



ENERGIE pro
přezimování **vývoj** výnos

 **BASF**
The Chemical Company



VYUŽITÍ ENERGIE PRO MAXIMÁLNÍ VÝNOSY

Maximální výnosy řepky nám dají jen profesionálně obhospodařované, vyrovnané porosty. Řepka musí zůstat zdravá a vitální po celé zimní období, aby mohl být optimálně využit genetický potenciál rostlin po ošetření na jaře a v období květu. Kromě účinné ochrany proti houbovým chorobám je nejdůležitějším faktorem pro růst výnosu spolehlivá a intenzivní péče o porosty. Jen tak se může maximum energie přeměnit na výnos.



PRAVIDLO Č. 1: Zajistěte řepce za všech okolností nejlepší podmínky pro její vývoj!



Kromě správné agrotechniky, výběru odrůd, termínu setí a hustoty setí doporučené šlechtiteli, je rychlý a zdravý počáteční vývoj řepky rozhodující pro dosažení nejvyšších výnosů. Vyvážená regulace růstu a vývoje řepky na podzim a na jaře zaručuje kompaktní a homogenní porosty, které přežijí zimu bez problémů a mají tedy nejlepší předpoklady pro lepší počáteční růst v jarním období.

Rychlý růst kořenů a silně vyvinutý kořenový systém jsou předpokladem pro optimální zimovzdornost. Ve správně vyvinutých kořenech může být uloženo více energie. Ideální stavby jednotlivých rostlin v jarním období lze dosáhnout zkrácením stonku, díky němuž dojde k silnějšímu navětvění. Tyto kompaktní porosty kvetou stejnoměrně a vytvářejí homogenní a silné šesule stejného stáří, které dozrávají rovnoměrně. Tak můžeme dosáhnout maximálních výnosů a sklizně bez ztrát.

Caryx® – základ maximálních výnosů

Není to všechno jen teorie?

Rozhodně ne!

S Caryxem se pěstiteli dostává do rukou produkt s vysokou flexibilitou použití, který řepce zajišťuje ochranu proti chorobám, stejně jako podmínky pro ukládání, transport a využití zásobných látek, které jsou důležité pro dosažení maximálních výnosů.

Caryx® je první přípravek, který umožňuje pěstitelům regulovat řepku přesně tak, jak to rostlina potřebuje pro svůj optimální vývoj a jak je nezbytné pro jednoduchou a spolehlivou péči o porost.

Aplikace na podzim a na jaře účinkuje spolehlivě nejen proti chorobám, ale také optimalizuje vývoj rostlin řepky.

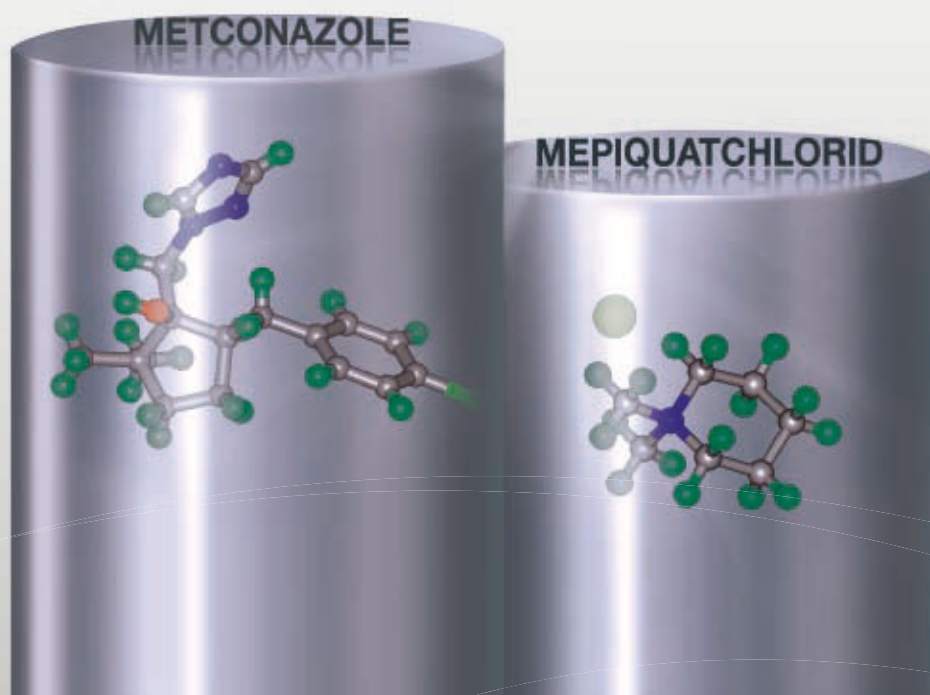
Díky unikátní kombinaci účinných látek v přípravku Caryx® získáme zdravé a jednotné porosty, které zrají rovnoměrně. Je to optimální využití energie a předpoklad nejvyšších výnosů.

Obsah

Využití energie pro maximální výnosy	2
Vlastnosti produktu a způsob účinku	4
IFormulace speciálně vyvinutá pro řepku	6
Využití energie pro maximální výnosy	8
Aplikace na podzim	12
Aplikace na jaře	18
Výjimečný způsob využití energie	22

VLASTNOSTI PRODUKTU A ZPŮSOB ÚČINKU

Caryx® je výsledkem intenzivního výzkumu společnosti BASF a byl vyvinut speciálně pro řepku. Jedná se o novou a inovativní kombinaci účinných látek, která se skládá z osvědčeného metconazole a pro řepku nové účinné látky mepiquatchloridu



Technický profil přípravku Caryx®

Účinné látky	30 g/l metconazole + 210 g/l mepiquatchlorid
Formulace	vodorozpustný koncentrát (SL)
Způsob účinku	systémová distribuce obou účinných látek v rostlině preventivní a kurativní účinnost
Registrovaná dávka	podzim: max. 1,0 l/ha jaro: max. 1,4 l/ha max. 2 aplikace na plodinu za rok
Doporučené dávkování	podzim 0,7 l/ha jaro 1,0 l/ha
Dávka vody	100–300 l/ha
Indikace	odolnost proti zimě odolnost proti poléhání hniloba kořenového krčku a stonku (<i>Phoma lingam</i>)
Termín aplikace	podzim: 2–10 listů (BBCH 12–20) jaro: začátek vegetace - prodlužování (BBCH 21–50)

PRAVIDLO Č. 2: Používejte přípravky, jejichž účinné látky jsou zcela kompatibilní!



Regulace růstu a vývoje řepky

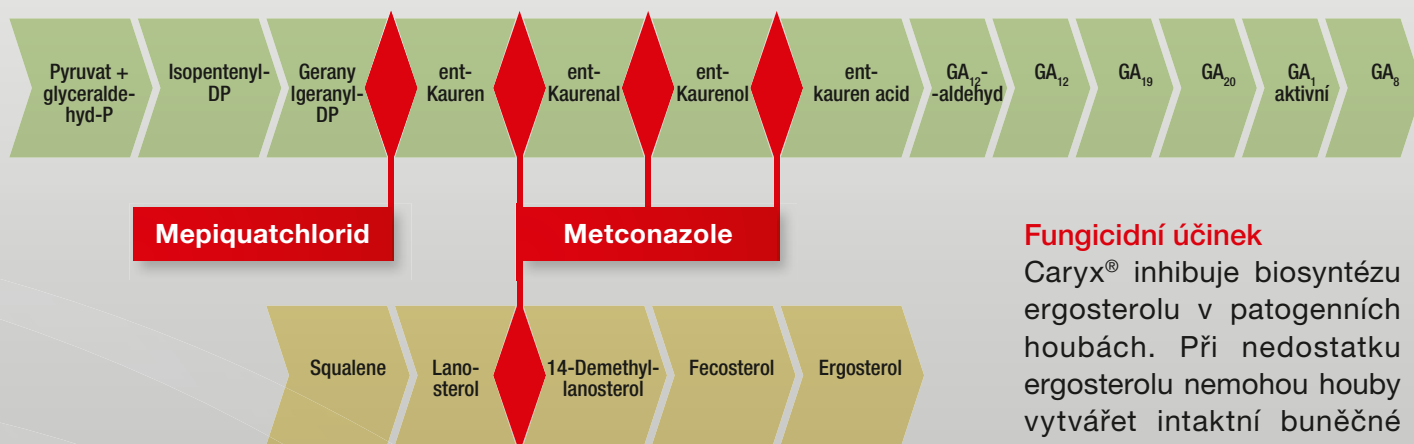
Mepiquatchlorid a metconazole ovlivňují biosyntézu giberelinů v rostlinách řepky v různých vývojových stádiích nezávisle na sobě a vzájemně se doplňu-

jí ve svém účinku. Tento dvojitý morforegulační účinek zabraňuje obzvláště spolehlivě časnému a nadměrnému dlouhivému růstu rostlin řepky. Ve srovnání s čistými azolovými přípravky je úči-

nek spolehlivější a výrazně méně závislý na povětrnostních podmínkách. Caryx® efektivně reguluje vývoj řepky a vede k ideální stavbě rostlin.

Řepka: Biosyntéza giberelinů

Caryx® reguluje vývoj rostlin řepky pro dosažení maximálních výnosů.

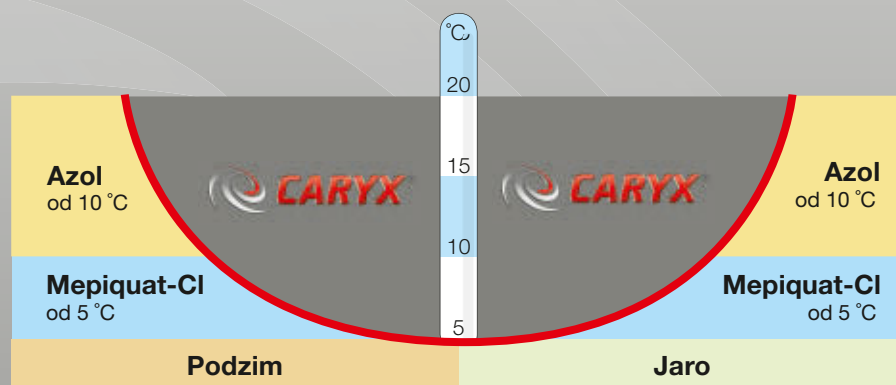


Houbový patogen: Biosyntéza ergosterolu

Caryx® je spolehlivý fungicid pro podzim i jaro.

Fungicidní účinek

Caryx® inhibuje biosyntézu ergosterolu v patogenních houbách. Při nedostatku ergosterolu nemohou houby vytvářet intaktní buněčné membrány. Růst a další vývoj houby se zastaví.



Caryx® lze použít v širším rozpětí teplot než azolové fungicidy.

Účinek nezávislý na povětrnostních a teplotních podmínkách

Ve srovnání s čistými azolovými přípravky je účinek přípravku Caryx® spolehlivější a zřetelně méně závislý na povětrnostních podmínkách a teplotách. Caryx® spolehlivě účinkuje již od průměrné denní teploty 5 °C. To umožňuje vyšší flexibilitu použití přípravku Caryx® ve srovnání s ostatními standardními přípravky.

FORMULACE SPECIÁLNĚ VYVINUTÁ PRO ŘEPKU

Caryx® je nová a inovativní kombinace účinných látek metconazole a mepiquatchlorid, speciálně vyvinutá pro řepku. Tento přípravek je formulován jako vodorozpustný koncentrát, příznivý pro uživatele.

SEKUNDÁRNÍ DISTRIBUCE POSTŘIKOVÝCH KAPEK (1 µl)

Azolový fungicid 1,0 l v 200l vody



CARYX 1,0 l v 200l vody



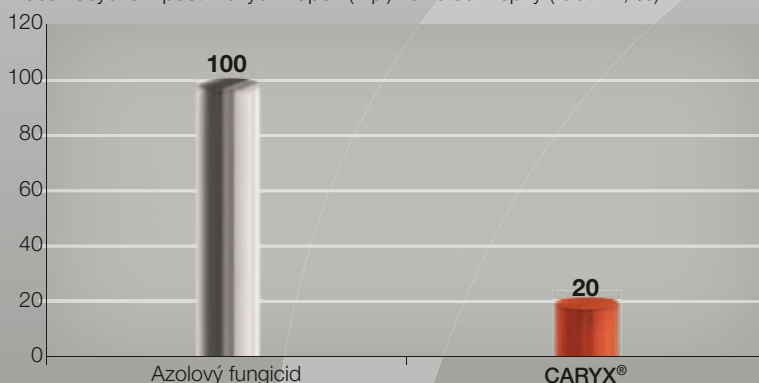
Postřikové kapky přípravku Caryx® ihned ulpívají na listu a rychle pokrývají jeho povrch ochranným filmem.

Mimořádná smáčivost

Aktivní sekundární distribuce nastává ihned poté, co se postřikové kapky přípravku Caryx® dostanou na povrch rostliny. Kapky se ihned rozprostřou a během krátké doby vytvoří na povrchu listu extenzivní film. Díky své mimořádné smáčivosti se Caryx® dostane i do částí rostlin, které se obtížně smáčejí a které nejsou dostatečně zasaženy kapičkami postřiku.

DOBA ZASYCHÁNÍ POSTŘIKOVÝCH KAPEK

Doba zasychání postřikových kapek (1 µl) na listech řepky (relativní, %)



Protože Caryx® na listu velmi rychle zasychá, je během krátké doby odolný proti dešti.

Rychlá odolnost proti dešti

Caryx® vytváří tenký ochranný film na povrchu rostliny, rychle proniká do listu a zaschne mnohem rychleji než ostatní standardní přípravky. Produkt je proto mimořádně brzy po aplikaci odolný proti smytí deštěm.

PRAVIDLO Č. 3: Požadujte moderní formulace - umožňují optimální příjem účinných látek rostlinou!



Spolehlivý i v kritických povětrnostních podmínkách

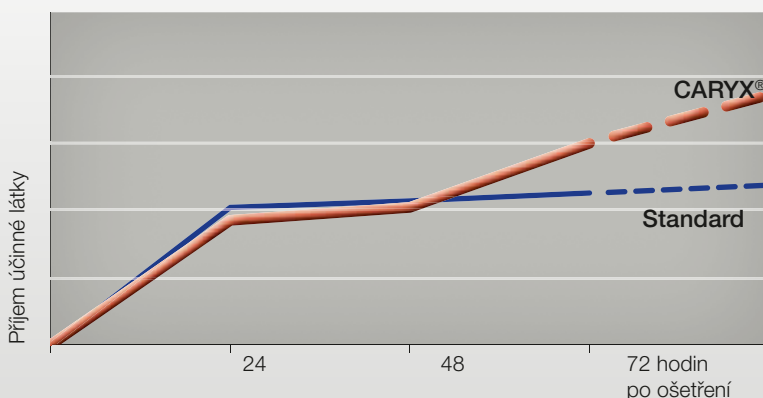
Adsorbci postřikových kapek Caryxu lze optimalizovat použitím rozdílných aplikačních dávek vody. Zvyšuje se tím spolehlivost přípravku a účinek aplikace během často nestálých povětrnostních podmínek při jarních a podzimních ošetřeních. Naše vlastní rozsáhlé pokusy a pokusy provedené oficiálními institucemi ochrany rostlin potvrzují: Caryx® účinkuje spolehlivě i za velmi nepříznivých povětrnostních podmínek.

Rychlý příjem a translokace účinné látky v listech

Autoradiografické studie se značeným metconazolem^{14C} ukazují, že účinné látky v přípravku Caryx® jsou absorbovány mnohem rychleji a lépe než čisté azolové fungicidy. Metconazole se uvolňuje ze zásob ve voskové vrstvě rostliny a intenzivněji se přemisťuje. Metconazole si proto zachovává maximální účinek v rostlině po delší dobu.

PŘÍJEM ÚČINNÉ LÁTKY LISTEM

Aplikace v BBCH 14 (n = 5)



Vzhledem k vynikající distribuci účinné látky zajišťuje Caryx® vysoký, rovnoměrný a dlouhodobý příjem účinných látek.

PŘÍJEM ÚČINNÉ LÁTKY LISTEM A JEJÍ ROZVÁDĚNÍ

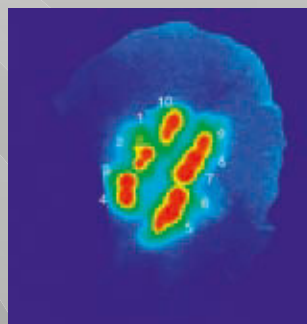
Místo aplikace - řepka

Koncentrace účinné látky

vysoká

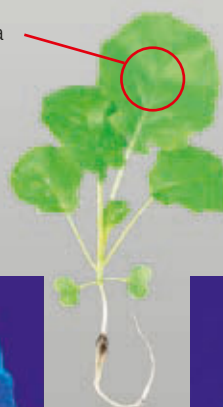
střední

nízká

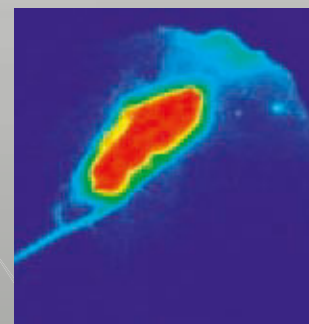


Standard
1,0 l/ha

Postřikové kapky se obtížně rozpouštějí.



Autoradiografie
(72 hodin po ošetření)



CARYX
1,0 l/ha

Kapky přípravku Caryx® vytvářejí tenký ochranný film.



ENERGY MANAGEMENT FOR MAXIMUM YIELDS

VYUŽITÍ ENERGIE PRO MAXIMÁLNÍ VÝNOSY



Caryx® poskytuje ideální nástroj pro formování porostu a péči o něj!
Spolehlivost morforegulačního účinku a značná flexibilita použití umožňují pěstitelům optimální vedení porostů.

PRAVIDLO Č. 4: Účinná a cílená regulace vývoje rostlin - to je jediná cesta k nejvyšším výnosům!



EFEKTIVNÍ VYUŽITÍ ENERGIE

Ideální stavba porostů

Pouze homogenní porost řepky na jaře na začátku prodlužovacího růstu rostlin umožňuje vytvoření ideální architektury porostu později v sezóně a tím rovnoměrného kvetení a tvorby šesulí. Rovnoměrný vývoj, trvalé zkrácení a zesílení stonků a z toho vyplývající odolnost k poléhání – to jsou vynikající výsledky, které přináší použití přípravku Caryx®. Výsledkem je vyšší hmotnost tisíce semen. Stejněměrné dozrávání zvyšuje i kvalitu výnosu a snižuje vlhkost sklizených semen.

Vaše výhody s přípravkem Caryx®:

- zdravé a vitální rostliny
- nejlepší morforegulační účinek
- větší kořeny obsahují více akumulované energie
- nejlepší odolnost proti zimě pro lepší start na jaře
- ideální stavba rostliny díky zkrácení hlavního stonku a silnému navětvení
 - kompaktní porosty a rovnoměrné kvetení
 - lepší efektivita kvetení
- účinná prevence poléhání
- podporuje fotosyntézu v nižších listových patrech během energeticky náročných fází kvetení a tvorby šesulí
- posiluje přívod asimilátů během tvorby šesulí a nalévání semen
- stejně velké a silné šesule
- rovnoměrné dozrávání a snadná sklizeň

Váš benefit:

MAXIMÁLNÍ VÝNOSY



Využití energie na podzim

Řepka využívá sluneční energii, vodu a živiny pro tvorbu zásobních látek, které se ukládají na podzim většinou do kořenů. Vývoj nadzemních částí rostlin je v potřebné míře regulován podzimním ošetřením přípravkem Caryx®. Asimiláty, které má rostlina k dispozici, se ukládají do kořenů, tvoří se silné zásobní kořeny s bohatým kořenovým vlášením. To chrání rostlinu před vyzimováním a zabraňuje ztrátě energie, ke které dochází při

nadměrném růstu na podzim. Na počátku vegetace na jaře jsou rostliny řepky díky dobré kondici zřetelně vitálnější a rovnoměrně vzrostlé.

Využití energie na jaře

Jarní ošetření přípravkem Caryx® zpomaluje dlouhivý růst rostlin, takže rezervní látky mohou být rovnoměrně využity k tvorbě bočních větví. V závislosti na teplotách a přísunu živin nejsou běžné azolové fungicidy schopny tento požadavek splnit – přípravek Caryx® je spolehlivý. Jen tam, kde může být regulován dlouhivý růst rychle a trvale, se také podaří, aby byla energie využita pro tvorbu větví, které jsou základem generativních orgánů.

Vzejití



Počet mladých rostlin před zimou



Počet mladých rostlin po zimě



Navětvení



Počet kvetoucích větví na jednotku plochy



Procesy, které Caryx® pozitivně ovlivňuje

Zimovzdornost

Odolnost k chorobám

Redukce apikální dominance

Odolnost proti poléhání

Odolnost k chorobám

Příjem a transport živin a vody

Dostupnost asimilátů

PRAVIDLO Č. 5: Pouze kombinovaný účinek podzimního a jarního ošetření vede k maximálním výnosům!



Ošetření Caryxem zkracuje boční větve a podporuje intenzivnější větvení. To vede ke kompaktnějším porostům. Výsledkem je rovnoměrný průběh kvetení a silné šesule. Homogenní a trvale zkrácené porosty ulehčují přejezdy během následného ošetření v období kvetení. Šesule stejného fyziologického stáří zpřesňují termíny sklizně a minimalizují ztráty na výnosech. V takových porostech je dosahováno vyšší efektivity výmlatu, úspory energie, nákladů a času.

Počet pupat
na větvi



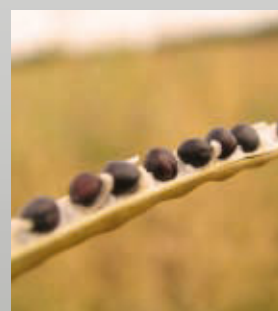
Počet květů
na větvi



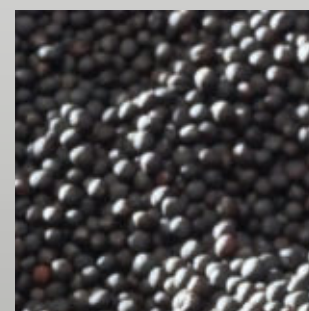
Počet šesulí
na větvi



Počet semen
v šesuli



Hmotnost jednotlivých
semen



Rovnoměrné
kvetení

Rovnoměrné nasa-
zení šesulí

Ukládání
asimilátů

Rovnoměrné
dozrávání

Fotosyntéza v nižších
listových patrech

Dostupnost
asimilátů

Délka a intenzita
fáze nalévání semen

Vyšší hmotnost
tisíce semen

Výnos



APLIKACE NA PODZIM

Caryx® obsahuje metconazole – jednu z nejúčinnějších fungicidních látek, působících proti všem nejdůležitějším houbovým chorobám řepky. Díky ideální distribuci účinné látky a formulaci speciálně vyvinuté pro řepku se na povrchu rostliny tvoří ochranný film. Tento ochranný film dosahuje i těch částí rostlin, které se obtížně smáčejí a které nejsou dostatečně zasaženy kapkami postřiku. Účinná látka mepiquatchlorid posiluje morforegulační účinek metconazolu a vede k trvalému efektu, nezávislému na povětrnostních podmínkách. Přípravek Caryx® vytváří již na podzim základ pro maximální výnosy.



PRAVIDLO Č. 6: Vytvořte na podzim základ pro dobrý start na jaře!



Optimální vývoj kořenového systému před zimou

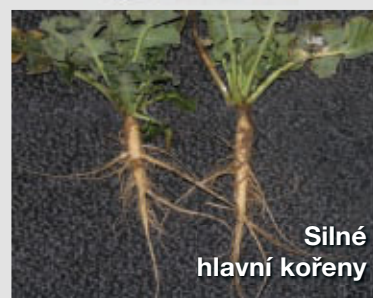
Růst nadzemních částí rostliny je redukován na nezbytnou míru a zbytek energie se využije k tvorbě silného zásobního, hlavního kořenu. V těchto kořenech je energie uložena a chráněna před ztrátami během zimy. Na jaře má potom tuto energii řepka k dispozici pro optimální počáteční růst.

KOŘENY

NEOŠETŘENO



 CARYX®

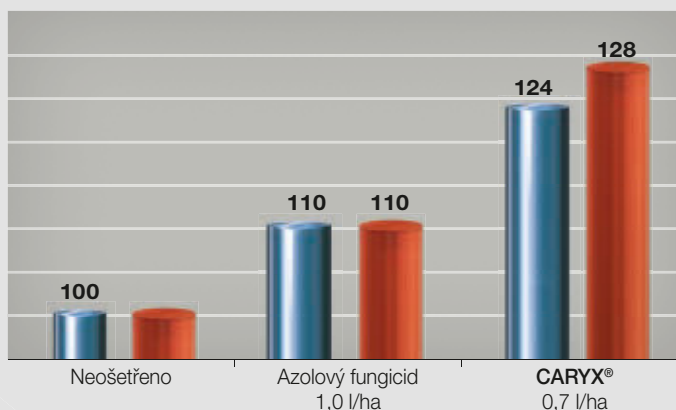


ZÁSOBNÍ KOŘENY - ČERSTVÁ HMOTNOST A SUŠINA

Čerstvá hmotnost a sušina zásobních kořenů (%)

 Čerstvá hmotnost

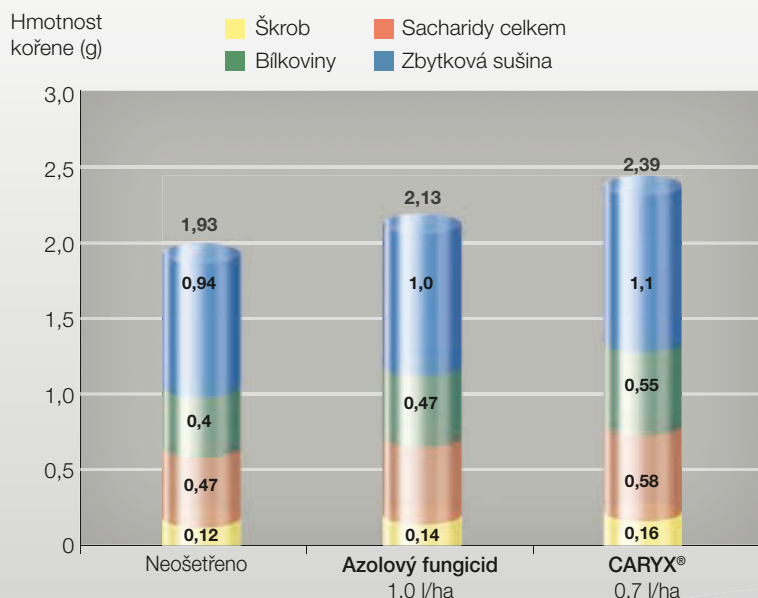
 Sušina



Čerstvá hmotnost a sušina zásobních kořenů ozimé řepky se významně zvýšily po ošetření přípravkem Caryx® na podzim. Měření bylo provedeno na jaře před začátkem vegetace (n = 5).



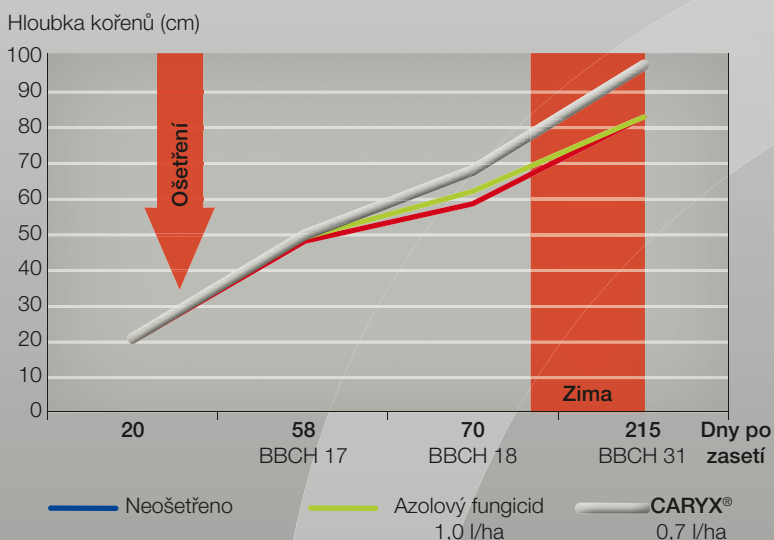
OBSAH ZÁSObNÍCH LÁTEK V KOŘENECH



(Obsah bílkovin = celkový N x 6.25)

Obsah zásobních látek v kořenech řepky ozimé se prokazatelně zvýšil po ošetření přípravkem Caryx® na podzim. Odběr vzorků byl proveden na jaře před začátkem vegetace. Průměrná hmotnost sušiny 1.93g na jeden kořen je typická pro neošetřenou kontrolu. To odpovídá čerstvé hmotnosti 10g.

VLIV NA HLOUBKU KOŘENE ŘEPKY



Podzimní aplikace přípravku Caryx® zvyšuje hloubku kořene rostlin řepky.

Zdroj: Univerzita Halle, podzim 2008 a jaro 2009

Spolehlivé využití energie v kořenech

Již na podzim rostliny ošetřené přípravkem Caryx® ukládají více energie ve formě škrobu, sacharidů a bílkovin do hlavních kořenů. To umožňuje rostlinám řepky lepší zahájení vegetace na jaře.

Kořeny dosahující větší hloubky pro lepší zásobování rostliny

Mohutný a dobře vyvinutý kořenový systém zlepšuje příjem vody a živin a dobře upevňuje rostlinu v půdě. Již před zimou je tak vytvořen základ odolnosti proti poléhání. Dokonce i v období sucha mohou rostliny řepky přijímat více vody a živin po delší dobu. To pomáhá k lepšímu překonání stresu během sucha a k zajištění vysokého výnosu.

PRAVIDLO Č. 7: Na podzim musí být podpořen růst kořenů – zásobárny energie a základu pro odolnosti proti poléhání!



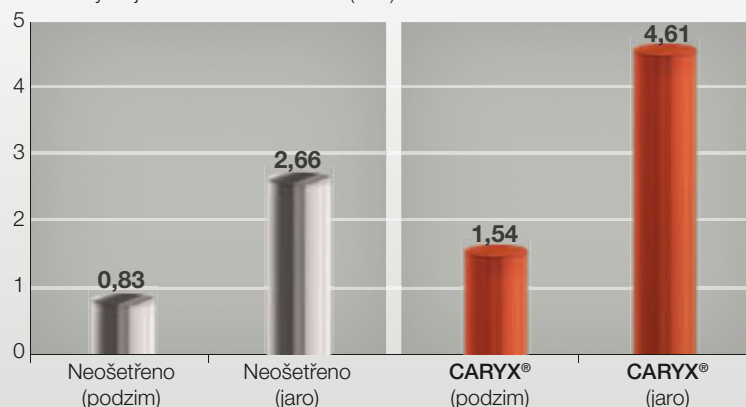
Hmotnost kořenového vlášení a absorpce N

Zvětšený kořenový systém – zejména téměř dvojnásobná hmotnost kořenového vlášení a větší hloubka zakořenění po ošetření přípravkem Caryx® - umožňuje rostlinám řepky také lépe využívat vodu a živiny z hlubších vrstev půdy.

Pokusy v britském ADAS institutu prokázaly zřetelně vyšší příjem dusíku u variant ošetřených přípravkem Caryx® ve srovnání s neošetřenou kontrolou. Větší příjem dusíku zajišťuje vyšší výnosy řepky, neboť umožňuje lepší využití genetického potenciálu rostlin.

ZESÍLENÁ TVORBA KOŘENOVÉHO VLÁŠENÍ

Celkový objem kořínků na rostlinu (cm³)



Ošetření přípravkem Caryx® významně podporuje tvorbu kořenového vlášení.

NEOŠETŘENO



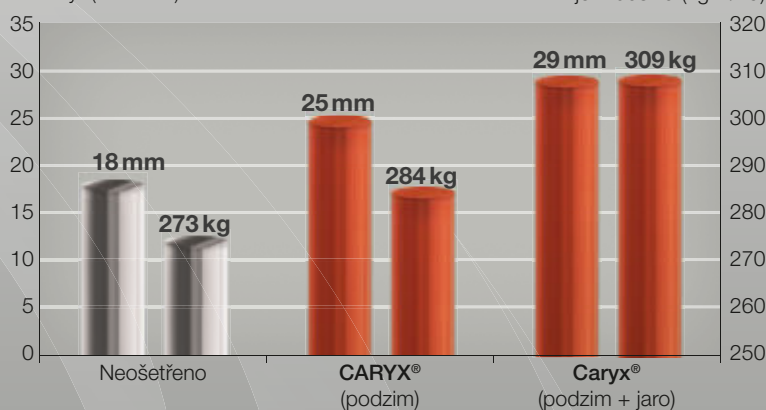
KOŘENY

Zvýšená tvorba
kořenového vlášení

VĚTŠÍ OBJEM KOŘÍNKŮ – LEPŠÍ VYUŽITÍ DUSÍKU

Kořínky (mm/cm³)

Příjem dusíku (kg N/ha)

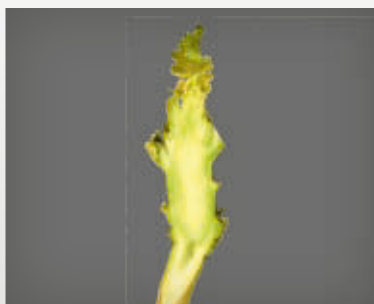


Caryx® má pozitivní vliv na růst kořenového vlášení a tím mohou být lépe využívány půdní živiny, jako např. dusík.

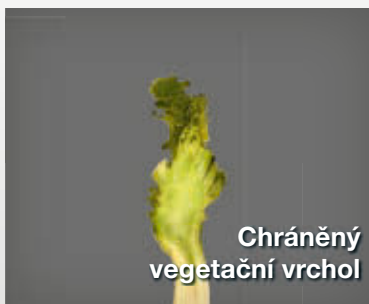
Zdroj: ADAS.

VEGETAČNÍ
VRCHOL

NEOŠETŘENO



 CARYX®



VYZIMOVÁNÍ

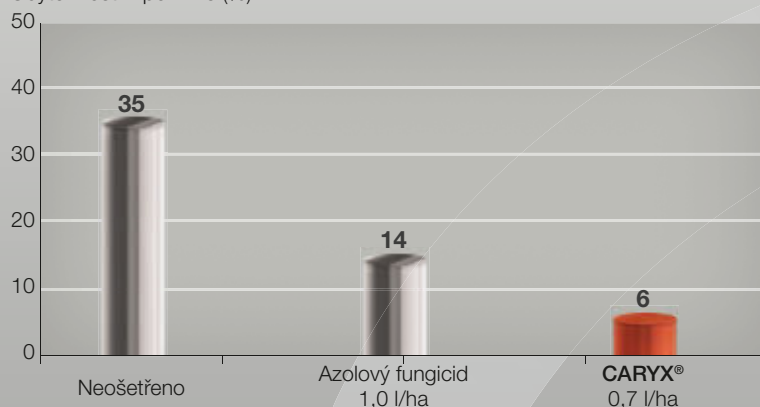


Ochrana proti vyzimování

Morforegulační účinek přípravku Caryx® snižuje nebezpečí přerůstání a snižuje tak riziko ztrát listů a rostlin během zimy. Vegetační vrchol, který je základem pro tvorbu bočních větví a pupeňů, má tak jistější ochranu, a tím je zabezpečen základ budoucího výnosu. Hlavní kořeny silněji rostou. Ochrana proti vyzimování znamená menší ztráty listů, rostlin a energie vytvořené před zimou. Porosty jsou rovnoměrné a vitálnější a mají v jarním období již předem náskok ve vývoji.

ODOLNOST PROTI VYZIMOVÁNÍ

Úbytek rostlin po zimě (%)



Ochrana vegetačního vrcholu a silně vyvinuté kořeny chrání rostliny řepky proti vyzimování a uchovávají jejich energii.

PRAVIDLO Č. 8: Lepší start na jaře můžeme očekávat jen u zdravých, vitálních a stejnoměrně vyvinutých porostů!



Spolehlivá ochrana proti chorobám

Četné pokusy s přípravkem Caryx® potvrzují spolehlivou ochranu proti chorobám kořenového krčku a stonku (*Phoma lingam*) a bílé skvrnitosti listu (*Cylindrosporium*). Kromě toho má přípravek Caryx® vynikající kurativní a dlouhodobý účinek.

STONEK

NEOŠETŘENO



Phoma lingam

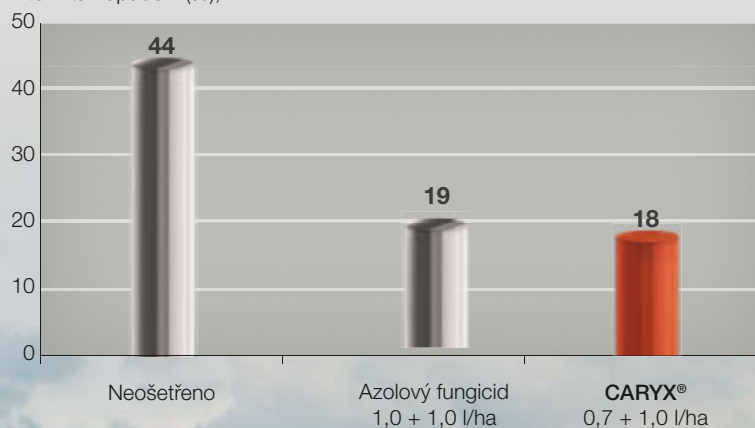
 **CARYX®**



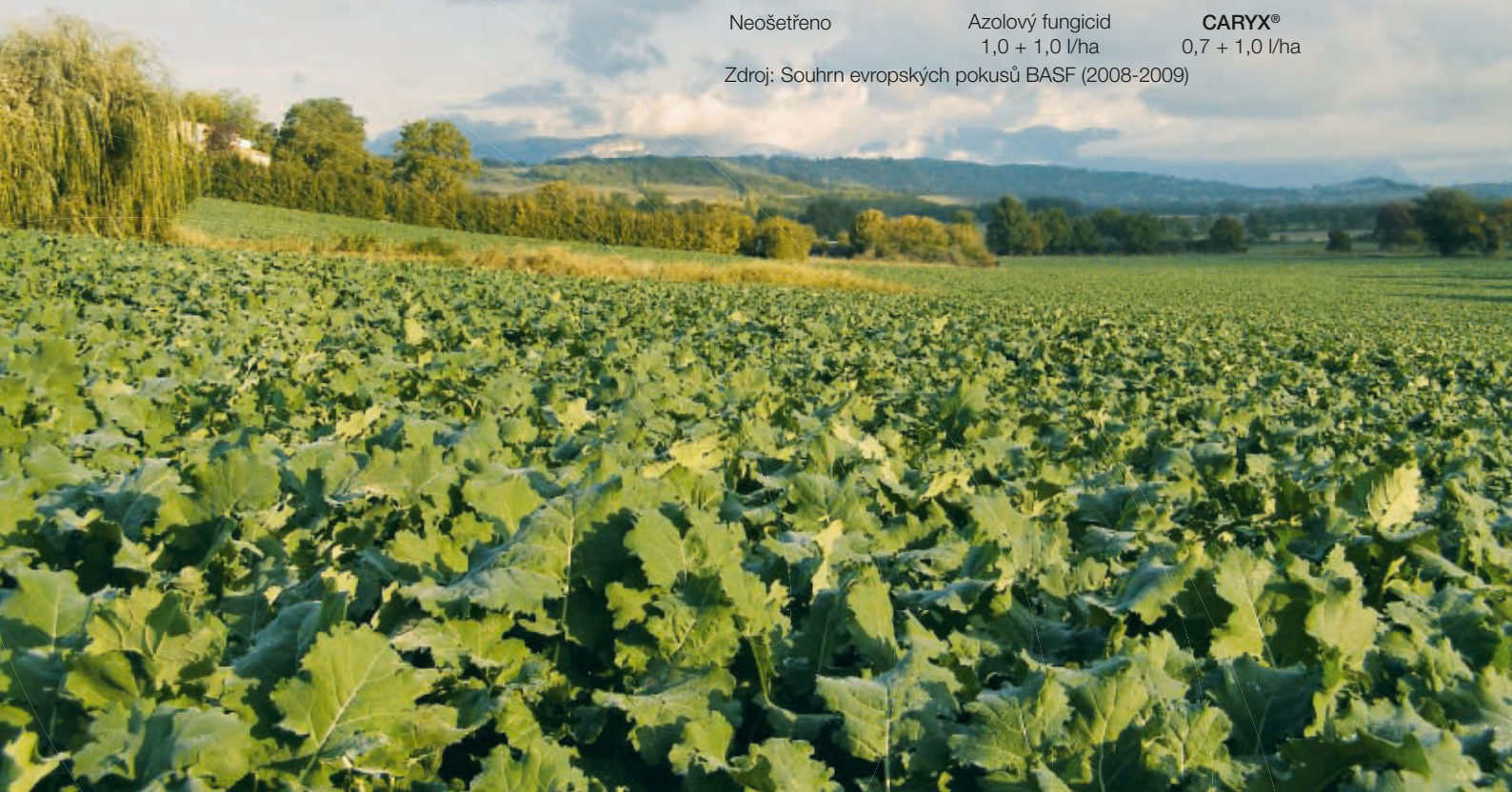
Zdravé stonky

OŠETŘENÍ PROTI *Phoma lingam* (APLIKACE NA PODZIM A NA JAŘE)

Intenzita napadení (%), n = 12



Zdroj: Souhrn evropských pokusů BASF (2008-2009)





APLIKACE NA JAŘE

Homogenní, zdravý a vitální porost řepky od jara až do sklizně je nezbytným předpokladem vysokých výnosů. Nyní je rozhodující regulovat porost tak, aby se vyznačoval rovnoměrným kvetením a tvorbou šesulí. Nezbytná je cílená regulace porostu a spolehlivá ochrana proti chorobám. Caryx® zajišťuje kompaktní porosty s ideální architekturou, které díky tomu rovnoměrně kvetou a dozrávají.



PRAVIDLO Č. 9: Pokračujte v regulaci Vaší řepky na jaře, abyste dosáhli té nejlepší odolnosti proti poléhání!

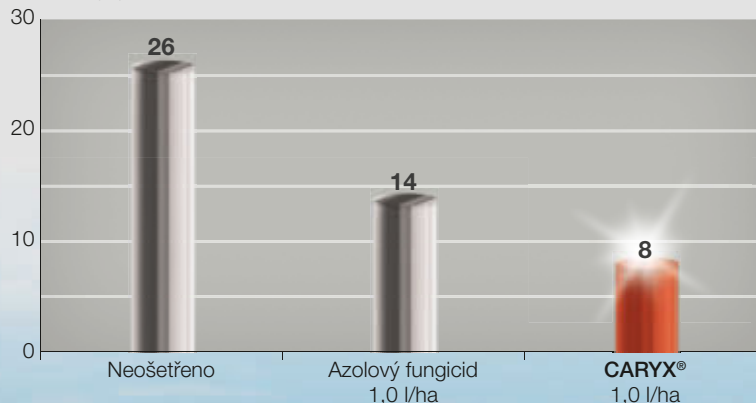


Účinně zabránit poléhání

Aplikace přípravku Caryx® na jaře zkracuje efektivně a dlouhodobě porosty řepky. Tím zabraňuje poléhání, které je hlavní příčinou ztrát na výnosech a obtížné sklizně. Obsah biomasy se projevívá v kompaktních rostlinách se silnými kořeny a stonky.

POLÉHÁNÍ PO JARNÍ APLIKACI

Poléhání (%), n = 6

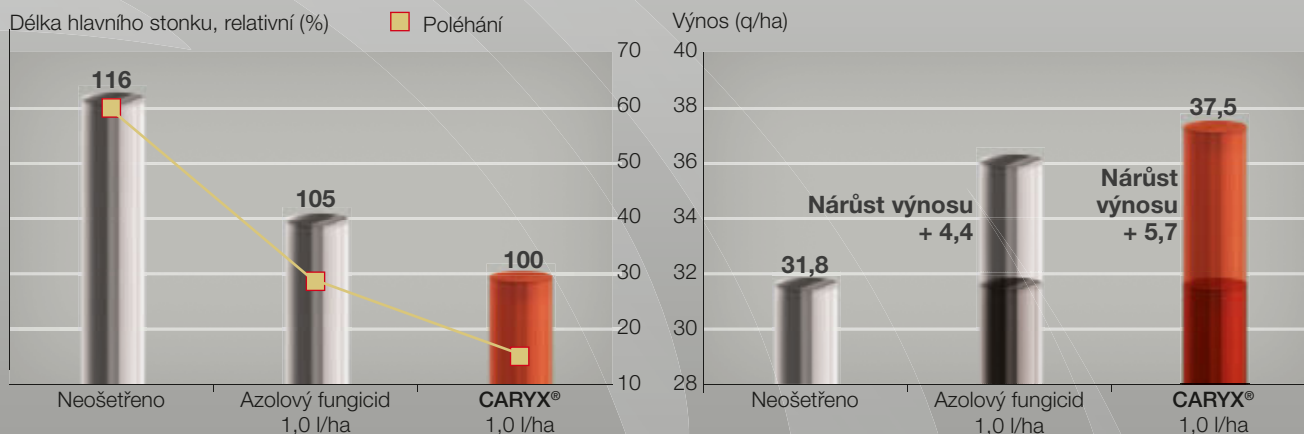


Aplikace přípravku Caryx® značně snižuje riziko poléhání.

Ošetřeno přípravkem CARYX®

Neošetřeno

ZKRÁCENÍ = PREVENCE PROTI POLÉHÁNÍ = NÁRŮST VÝNOSU



Caryx® v porovnání s čistým azolovým fungicidem přesvědčivě ukazuje účinek proti poléhání a přírůstkem výnosu.

Přednosti rostlin s ideální stavbou

Caryx® redukuje apikální dominanci hlavního výhonu rostliny řepky a podporuje homogenní navětvení. Díky lepší stavbě rostliny je energie rovnoměrně přemísťována do větví. Homogenní průběh kvetení podporuje rovnoměrné nasazení šesulí a tvorbu semen. Rovnoměrné porosty optimálně dozrávají a minimalizují rozdíly ve zralosti šesulí, a tím omezují ztráty na výnosech. Ideální stavba rostliny umožňuje také rychlé zasychání porostu. To spolu se zkrácenou dobou kvetení snižuje riziko napadení houbou *Sclerotinia*.

Současně se zvyšuje výkon fotosyntézy tím, že v nižších listových patrech v energeticky náročných fázích kvetení a tvorby šesulí je lépe využíván sluneční svit. Sklizeň nepolehlé řepky je snazší.

Menší rostliny s kompaktními šesulemi dávají vyšší výnos s vyšší kvalitou – to je další důležitý přínos přípravku Caryx® k využití energie.

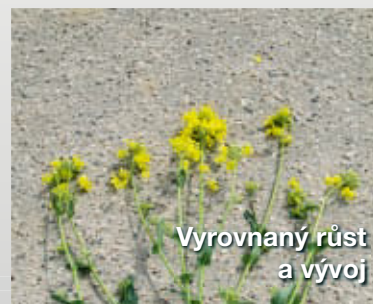
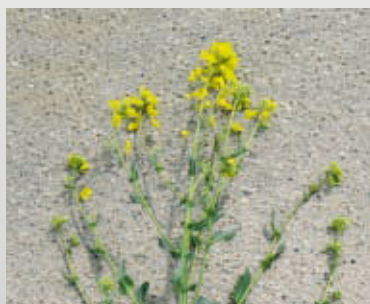
NEOŠETŘENO



NAVĚTVENÍ

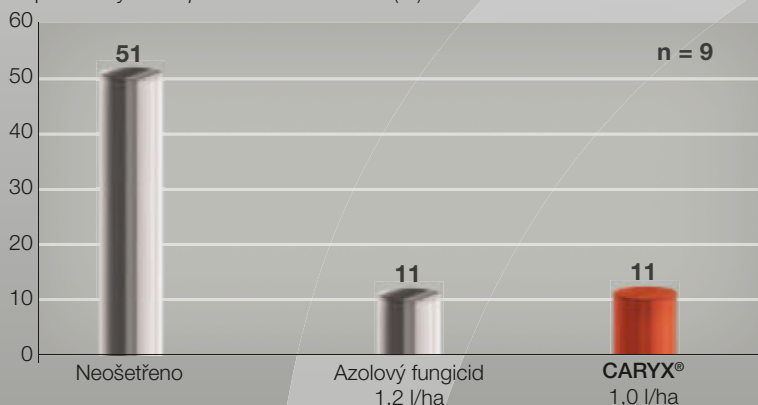


RŮST



FUNGICIDNÍ ÚČINEK JARNÍ APLIKACE

Napadení *Cylindrosporium concentricum* (%)



Jarní ošetření přípravkem Caryx® vykazuje dobrý účinek proti houbovým chorobám řepky, jako je např. *Cylindrosporium concentricum*.

Zdroj: Souhrn evropských pokusů BASF (2007–2009)

Jistá kontrola patogenů *Phoma*, *Cylindrosporium* apod.

Již časná termíny ošetření přípravkem Caryx® při průměrných denních teplotách nad 5 °C poskytují excelentní výsledky v regulaci vývoje řepky a spolehlivou kontrolu chorob, jako je *Phoma lingam* a bílá skvrnitost listů (*Cylindrosporium*).

PRAVIDLO Č. 10: Všechna opatření musí vést k vytvoření homogenních porostů, které rovnoměrně dozrávají!



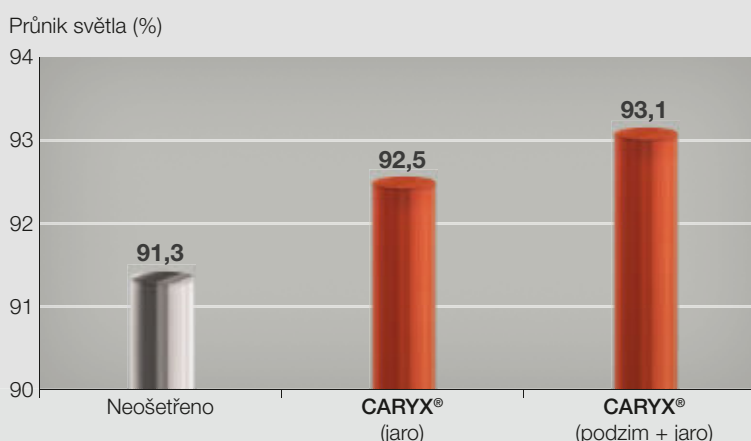
Ideální stavba rostlin je základem vyrovnaných porostů

Porosty řepky, které jsou příliš husté a kvetou pouze v horních patrech, odrážejí sluneční světlo a snižují výkon fotosyntézy. V této fázi se dostane k níže položeným listům a stonkům pouze relativně malé množství slunečních paprsků. Porosty, které na jaře nejsou regulovány, se proto vyznačují déle trvající periodou nerovnoměrného kvetení. To vede k energetickému deficitu v nižších patrech porostu, vytváří se menší počet šesulí a semen na jednotku plochy. Výnosový potenciál je nedostatečně využitý.

Zvýšená efektivita kvetení v důsledku lepšího využití slunečního záření

Vědecké výzkumy v britském ADAS institutu v roce 2008 dokazují, že při použití přípravku Caryx® na jaře nebo při kombinované aplikaci na podzim a na jaře se na rostlinách vytváří optimální počet květů. Zvýšenou efektivitou kvetení, která je vyjádřena menším množstvím květů potřebných pro tvorbu šesulí, se odráží méně slunečního záření během kvetení. Na druhou stranu to znamená, že porosty ošetřené přípravkem Caryx® mají větší prostupnost světla a tím dosahují vyššího výkonu fotosyntézy.

PRŮNIK SVĚTLA PŘI PLNÉM KVETENÍ



Zdroj: ADAS, Velká Británie, 2008

Při lepší prostupnosti světla horním patrem porostu může během náročné fáze v době kvetení a tvorby šesulí více sluneční energie proniknout do porostu. Je podpořen výkon fotosyntézy, což vede k tvorbě husté a silné vrstvy šesulí, která funguje podobně jako biologický sluneční kolektor. Vyprodukovaná energie se přeměňuje ve zvýšenou hmotnost tisíce semen a zvýšený výnos. Řepka může plně využít svůj výnosový potenciál.





JEDINEČNÉ VYUŽITÍ ENERGIE



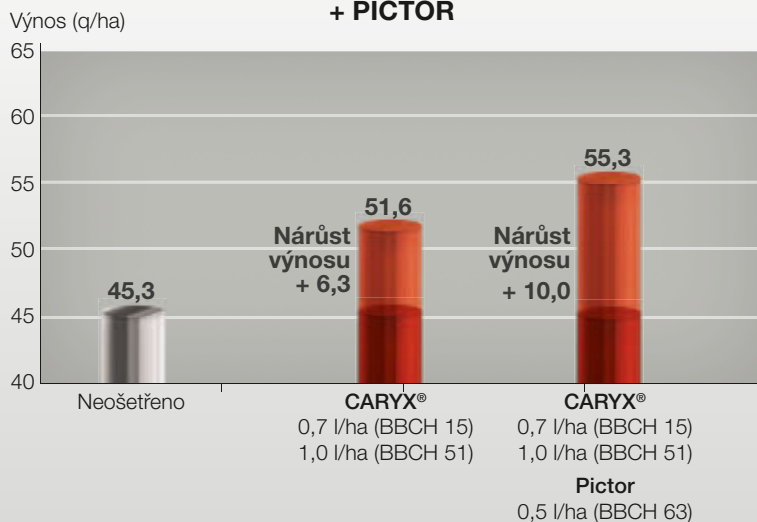
PRAVIDLO Č. 11: Chraňte své výnosy pomocí závěrečného ošetření v době květu!



Nejvyšší bezpečnost až do sklizně

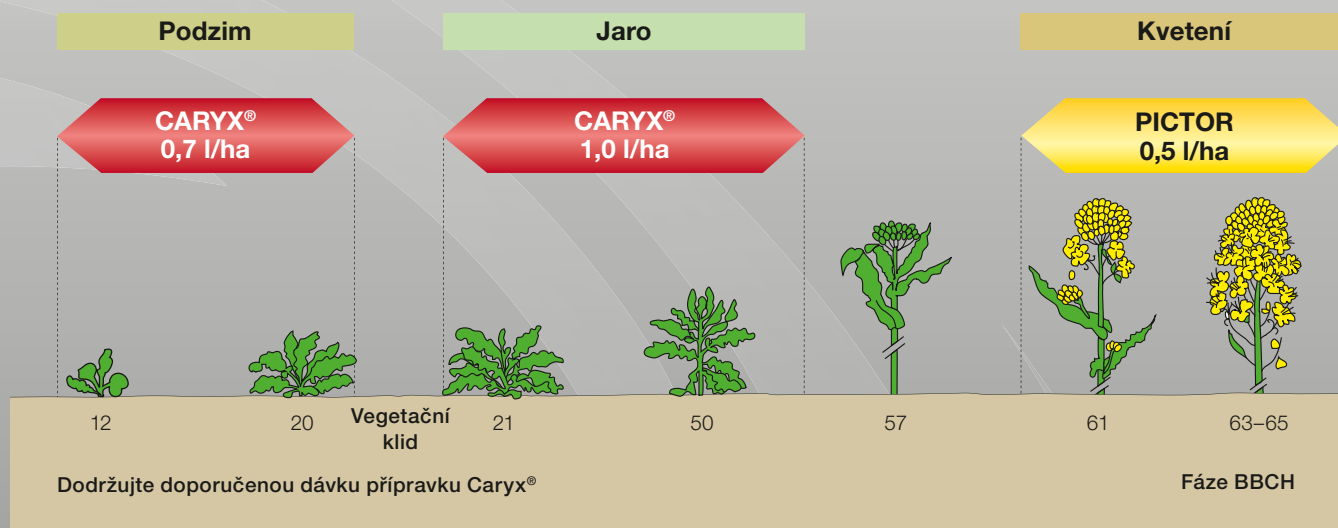
Caryx® je efektivním nástrojem pro účinnou regulaci využití energie během vývoje řepky na podzim a na jaře a vytváří tak základ pro maximální výnosy. Závěrečné ošetření přípravkem Pictor je pojistkou výnosů a mobilizuje další výnosové rezervy. Pictor poskytuje ochranu proti všem chorobám během dozrávání a má i další vlastnosti, které pozitivně ovlivňují výnos. Porosty ošetřené přípravkem Pictor jsou odolnější proti stresu. Sled ošetření: Caryx® na podzim – Caryx® na jaře – Pictor během kvetení—to je cesta k maximálním výnosům.

NÁRŮST VÝNOSU S PŘÍPRAVKEM CARYX® + PICTOR



Ošetření přípravkem Caryx® na podzim a na jaře a následné ošetření ve fázi kvetení přípravkem Pictor vede k maximálním výnosům.

DOPORUČENÍ K APLIKACI





ENERGIE pro přezimování **vývoj** výnos

Technický profil přípravku Caryx®

Účinné látky	30 g/l metconazole + 210 g/l mepiquatchlorid
Formulace	vodorozpustný koncentrát (SL)
Způsob účinku	systémová distribuce obou účinných látek v rostlině preventivní a kurativní účinnost
Registrovaná dávka	podzim: max. 1,0 l/ha jaro: max. 1,4 l/ha max. 2 aplikace na plodinu za rok
Doporučené dávkování	podzim 0,7 l/ha jaro 1,0 l/ha
Dávka vody	100–300 l/ha
Indikace	odolnost proti zimě odolnost proti poléhání hniloba kořenového krčku a stonku (<i>Phoma lingam</i>)
Termín aplikace	podzim: 2–10 listů (BBCH 12–20) jaro: začátek vegetace - prodlužování (BBCH 21–50)

Využití energie s přípravkem Caryx® znamená:

- dokonalou odolnost během zimy a lepší počátek růstu na jaře
- ideální stavbu rostlin pro lepší odolnost poléhání a rovnoměrné kvetení
- silné šesule s rovnoměrným dozráváním a sklizní beze ztrát
- spolehlivou kontrolu chorob
- jednoduchou a bezpečnou aplikaci i v chladném počasí.

Při použití přípravků je nutné se řídit platnou etiketou přípravku a Seznamem registrovaných přípravků a evidovaných prostředků na ochranu rostlin. Tento prospekt má pouze informativní charakter. používejte přípravky na ochranu rostlin bezpečně. Před použitím si vždy přečtěte označení a informace o přípravku. Respektujte varovné věty a symboly uvedené v označení. Přípravek je ke dni 25.9.2014 povolen pouze pro profesionální uživatele.

BASF spol. s r.o., Šafránkova 3, 155 00 Praha 5, Česká republika
tel.: +420 235 000 111, www.agro.basf.cz

 **BASF**

The Chemical Company