



BASF

We create chemistry

Chytrá řešení BASF

Mravenci

BASF Pest Control Solutions



Problematika mravenců

Mravenci jsou v sezóně jedním z nejčastějších důvodů, proč si lidé zvou domů k zásahu profesionály. Z toho vyplývá, že jsou to škůdci nabývající na významu nejen jako častý problém, se kterým se setkáváme, ale i jako příležitost k navázání dobrých vztahů se zákazníky.

U nového klienta je kvalita a efektivita vaší činnosti velmi důležitou podmínkou jeho spokojenosti a možných vztahů do budoucna, a to ohledně jakýchkoliv dalších škůdců. Klienti budou logicky předpokládat, že si povedete stejně dobře.

Naneštěstí se mravenci, díky své sociální struktuře, potravním zvyklostem, způsobu stěhování a hnízdění, mohou ukázat jako velmi problematictí škůdci. Cena za váš neúspěch může znamenat nejen opakování zásahů, plýtvání časem a prostředky, ale i ztrátu dobrého jména u klientů.

Chytrá řešení BASF pro kontrolu mravenců od BASF Pest Control Solutions přináší návod, jak zvládnout invaze mravenců hned při prvním zásahu a položit tak základ pro dobré a trvalé vztahy se zákazníky.

Tato příručka je zaměřena na moderní metody boje proti mravencům. Názorně ukazuje, jaké produkty a jejich kombinace, v které situaci a proč použít, a jak docílit špičkové kontroly těchto obtížných škůdců v rekordním čase.

Proč by měla být kontrola mravenců vaší prioritou?

Mravenci jsou kromě vos snad nejčastějším důvodem, proč vás kontaktují noví zákazníci. Z pohledu živnosti je to tedy velmi dobré. Co už tak dobré není je, že mravenci jsou zároveň i jednou z nejčastějších příčin reklamací a opakovaných zásahů. Působí tak škody na více frontách protože:

- roste nespokojenost klientů
- trpí vaše reputace
- přicházíte o zakázky do budoucna
- technici ztrácí trpělivost a důvěru v používané prostředky
- plýtváte časem, úsilím a prostředky

Nehledě na škody na majetku, které mravenci mohou způsobit, a které by vám též mohly být přičteny.

Proč je tak těžké je zvládnout?

Komplexní pospolitost kolonií a specifické chování odlišují mravence od ostatních škůdců pronikajících do budov. Aktivně vyhledávají potravu kdekoliv ve svém okolí a nic jim nebrání najít si její zdroj tam, kde je to lidem obzvláště nemilé. Když se celá kolonie přestěhuje do interiéru, je třeba zvolit profesionální přístup k jejímu vyhubení.



Snaha udržet mravence v určitých mezích pomocí repelentních přípravků se často mívá účinkem, protože mravenci jsou vždy připraveni se jim vyhnout. Zabíjení dělnic na povrchu je také marné – je to jako bojovat proti vánici pomocí sítěky na motýly, neboť rozmnožovací schopnosti kolonií jsou nesmírné.

I když se podaří lokalizovat hnízdo, nemusí být stále ještě vyhráno. Některé druhy totiž mají hnízd více, a proto je ztráta jednoho příliš nebolí.

No a konečně jednotlivé druhy mravenců se nezřídka kdy liší ve svém způsobu života, potravním chování a hnízdění, což vyžaduje zvolit prostředky boje nejvhodnější pro daný druh.



Chytrá řešení
BASF

Významné druhy mravenců

Jak jsme již naznačili, jen dobrá znalost druhů a jejich biologie umožní volbu efektivních prostředků pro jejich kontrolu, což Vám jednak přinese spokojené klienty a též výrazně ušetří vynakládanou námahu a prostředky.

Mravenec zahradní *Lasius niger*



V krátkosti si zde proto představíme 4 druhy mravenců, se kterými se nejčastěji v terénu můžete setkat.

Asi 3–4 mm velký černo-hnědý až žlutavý mravenec, který hnízdí pod povrchem. Nad ten často vyčnívají nízká mraveniště. Často sídlí pod kameny, dlaždicemi a dřevem i v budovách. Je všežravý, i když preferuje medovici. Kolonie jsou monogynní (s jednou královnou, která klade vajíčka).

Mravenec faraon *Monomorium pharaonis*



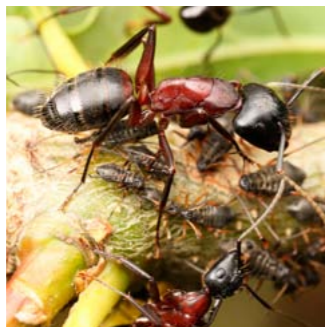
Drobný, asi 2 mm velký hnědý až žlutavý mravenec, který osidluje pouze vytápěné budovy. Je všežravý, ale preferuje bílkovinnou stravu. Buduje často velmi početné polygynní kolonie (s více plodnými královnami), které se dále šíří.

Mravenec drnový *Tetramorium caespitum*



Dělnice měří asi 3–4 mm. Bývá hnědý a zřetelně obrvený. V monogynních koloniích okupuje často zahrady, kde staví hnízda v trávniku a pod kameny. Je všežravý, ale preferuje cukernou a olejovitou stravu. Je dosti agresivní a může škodit, pokud se usadí v mezerách zdiva nebo v mrtvém dřevě.

Mravenec obrovský *Camponotus* sp.



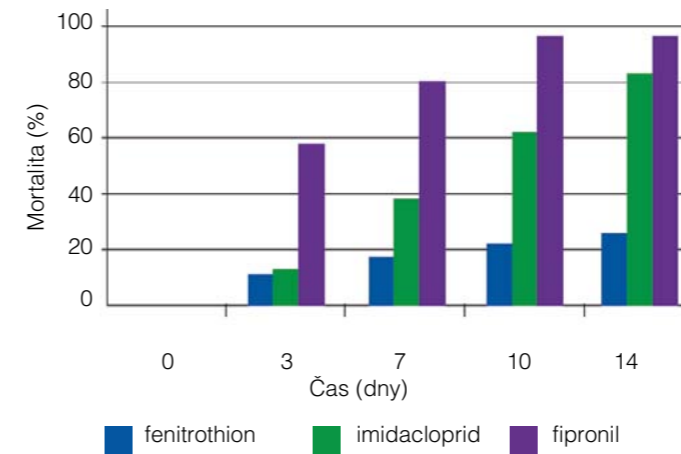
Se svými 5–12 mm patří mezi naše největší mravence. Tmavou hlavou a zadečkem a červenavou hrudí je velmi podobný mravenci dřevokazu. Oba druhy zakládají monogynní kolonie ve dřevě a mohou tak poškozovat dřevěné stavby a izolace.

Efektivní kontrola mravenčích kolonií

Nástrahy

Díky tzv. trophalaxi, tedy sdílení potravy v celé kolonii, jsou nástrahy velice efektivním a oblíbeným nástrojem kontroly mravenců. Jediným problémem je, že různé druhy mravenců preferují různou potravu a tím pádem je potřeba zvolit správnou nástrahu. V případě výskytu mravenců, kteří preferují cukernou potravu, je skvělým řešením použití přípravku **Formidor®**. Je to na našem trhu nová insekticidní nástraha určená pro profesionální použití.

Srovnání účinnosti tří účinných látek na kolonie mravence zahradního (*Lasius niger*)



Formulace napodobuje vlastnosti přírodní medovice, takže nástraha je mravenci rychle přijímána a zavlečena do kolonie. Vynikající účinnost aktivní látky fipronil učiní s celou kolonií krátký proces. Intoxikace se začne projevovat za 12–24 hodin, tedy v době, kdy už nástraha bezpečně koluje v kolonii.

Výhodou je i možnost **Formidor®** rychle a precizně dávkovat na aplikační body o hmotnosti 0,03 g pomocí kalibrované **aplikační pistole** určené na Goliath® Gel.

Reziduální insekticidy

K boji proti mravencům se jako doplňkový prostředek k nástrahám hodí i reziduální insekticidy. Tyto prostředky jsou pro hmyz často repelentní, což může způsobit při nevhodném použití paradoxně spíše problémy. Jednak jsou mravenci mistři v hledání cestiček, jak takové repelentní bariéry obcházet a za druhé může dojít k nechtěnému „lock-in“ efektu, tedy uzavření kolonie mravenců v interiéru.

Proto je vynikajícím řešením reziduálního postřiku nerepelentní přípravek **Mythic® 10 SC**. Pro hmyz není v prostředí zjištělný a ten tak nemá možnost se kontaktu s ním vyhnout. **Mythic®** se tedy skvěle hodí jako první linie obrany k pásovému postřiku podél tras a bodovému například v okolí hnízda, položených nástrah nebo míst kudy mravenci pronikají do budovy. Oproti repelentním insekticidům má velkou výhodu v absenci „lock-in“ efektu a naopak možnosti pojistit v případě potřeby sílu nástrah.

Kýženým výsledkem kontroly mravenců je samozřejmě udržení mravenců vně budov. Jsou situace, kdy k tomu lze s úspěchem použít i repelentní insekticidy. Jejich vlastnosti oceníme především tam, kde chceme vytvořit bariéru pohybu mravenců a docílit okamžité likvidace jejich činnosti. Vynikající a osvědčený je v tomto ohledu například pyrethroidní insekticid **Fendona® 6 SC**. Obsažený alfa-cypermethin má skvělé repelentní účinky a téměř okamžitý knock-down efekt na mravence. Je třeba připomenout, že repelentní postřiky aplikujeme tak, abychom nerušili atraktivitu a tím i účinnost nástrah. Při použití v interiéru pozor na „lock-in“ efekt.

Dvě zóny obrany proti mravencům

Inspekce

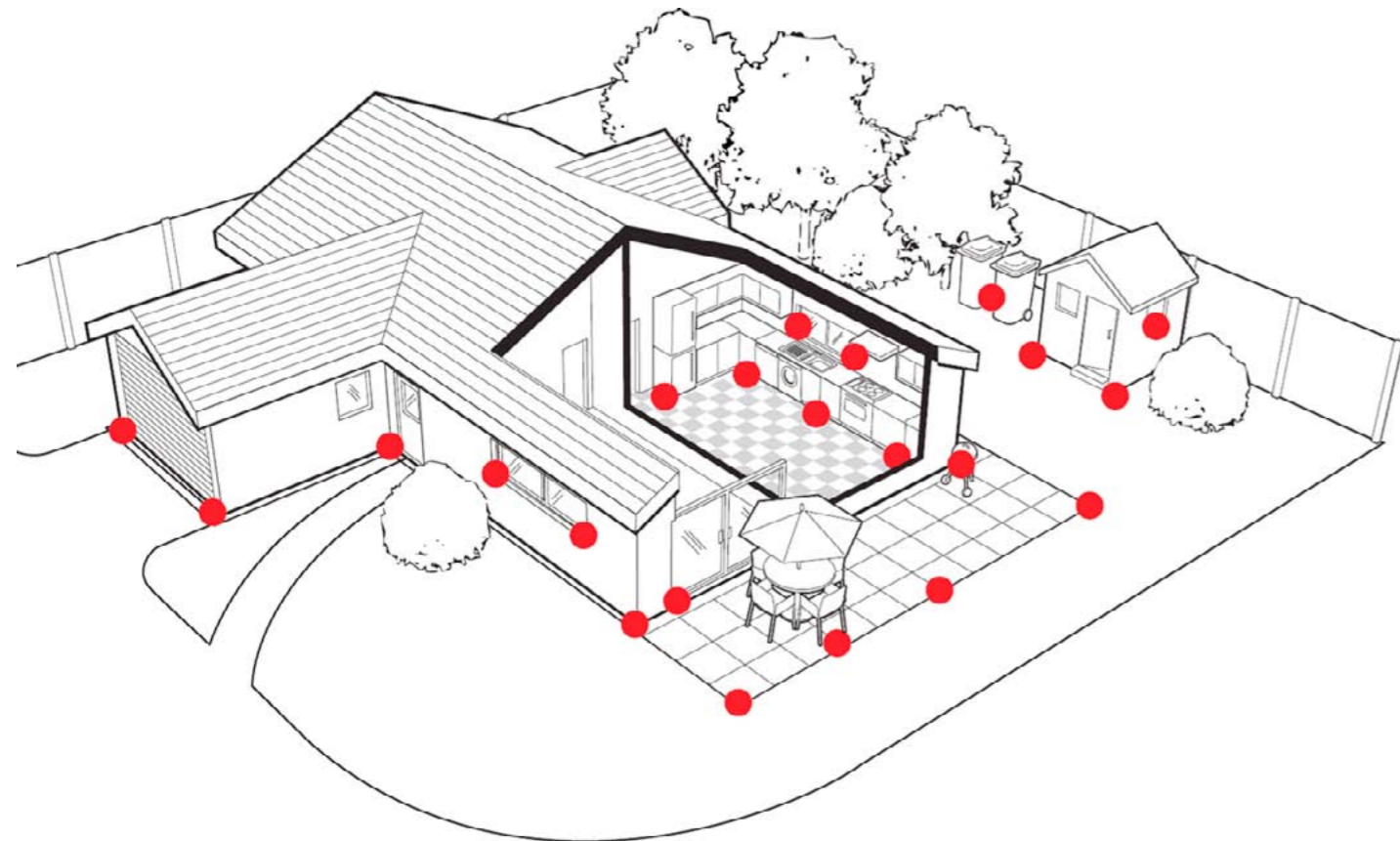
Dobrá prohlídka bojiště je pro zničení protivníka klíčová. Provádí se ideálně za suchého teplého počasí, kdy je aktivita mravenců největší. Poskytne nám podklady pro správná rozhodnutí ohledně přípravků a opatření na kontrolu mravenců. Vždy je třeba:

- Zjistit místa jejich aktivity
- Určit druh mravenců
- Detekovat jejich hnízda (pokud je to možné)
- Určit pravděpodobné příčiny jejich aktivity (cílové zdroje potravy)
- Domluvit se s klientem na opatřeních, která jsou vhodná a pro obě strany přístupná
- V případě, že je to možné utěsnit vstupní otvory mravenců

Vnější zóna obrany

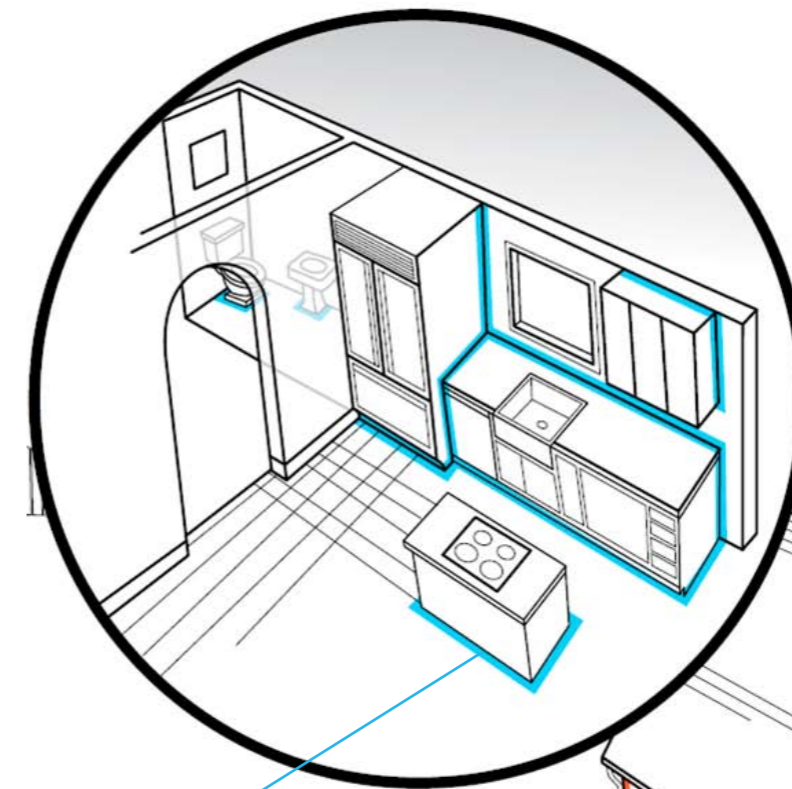
S využitím nástrahy **Formidor®** a kombinace reziduálních insekticidů **Mythic®** a **Fendona®** položte první pásmo obrany vně budovy. Použijte přípravky promyšleně tak, aby se jejich účinnost znásobila. Nástrahu umísťujte tak, aby nevedla dočasně zvýšená aktivita mravenců v jejím okolí a zároveň se snížila pravděpodobnost zasažení necílových organismů (např. aplikací do staniček). Příklad rozmístění nástrah vidíte v obrázku níže.

Provedte pásový postřik pláště budovy podle instrukcí na etiketě (pás asi 30 cm svisle na zdech a 30 cm po zemi okolo). Věnujte se vstupním otvorům a trasám, které k nim vedou. Vhodný je pásový postřik kolem oken, dveří, průduchů ventilace a jiných prostupů skrz zdi.



Vnitřní zóna obrany

S mravenci v interiérech si nejlépe poradí opět nástraha **Formidor®** anebo nerepelentní insekticid **Mythic®** v pásovém postřiku tam, kde mravenci putují, živí se nebo hnízdí. Dobré je umístit nástrahu na místa, kde nebude vadit zvýšená aktivita mravenců. Vhodné jsou např. kouty balkonů, teras a spíží. Pro lepší bezpečnost nástrah a možnost je v případě potřeby přemístit doporučujeme aplikaci do staniček.



Vnitřní zóna

Vnější zóna

Následné kroky

Zpravidla je vhodné provést asi 2–4 týdny po ošetření kontrolu a přesvědčit se o účinnosti provedených opatření. V případě, že aktivita mravenců nepolevuje, pokuste se spolu s klientem přijít na možné příčiny neúspěchu. Může to být například opomenutí/objevení dalších vstupních otvorů či hnízd, invaze více druhů mravenců nebo třeba mokvý úklid provedený v místech aplikovaných reziduálních postřiků. Odhalené příčiny pokud možno odstraňte, anebo jim přizpůsobte další ošetření.



Inteligentní podpora

BASF Pest Control Solutions dělá vždy vše pro to, abyste měli k dispozici vše potřebné k řešení Vašich největších problémů s hubením škůdců, a to nejen co se týče produktů, ale i z hlediska odborných znalostí a podpory. Na našich internetových stránkách www.agro.basf.cz pod odkazem **Pest Control** můžete vždy najít užitečné informace, školení, podporu a další. Bez nutnosti registrace si prohlížejte či libovolně stahujte brožury, připravené materiály pro spolupráci s Vašimi zákazníky a různé praktické scénáře, které Vám pomohou lépe pochopit problematiku a připravit se na boj s tímto náročným škůdcem.



Bud'te chytřejší!

Chytrá řešení BASF pro regulaci mravenců jsou jen jedním z řady **Chytrých řešení BASF**, která pro různé oblasti profese DDD připravujeme. Pokud chcete držet krok s nejmodernějšími přípravky a metodami regulace nejen mravenců, ale i švábovitého hmyzu, štěnic, hlodavců a skladištních či příležitostných škůdců, sledujte sekci **Pest Control** na českých webových stránkách www.agro.basf.cz

Upozornění

Tato brožura má pouze informační charakter a je volně šiřitelná elektronicky i tiskem pouze v celku „tak jak je“. I když informace v ní uvedené poskytujeme s nejlepšími úmysly a máme je za přesné, nevztahuje se na ně záruka jakéhokoliv druhu.

Používejte biocidní přípravky bezpečně. Před použitím si vždy přečtete údaje na obalu a připojené informace o přípravku.

 **BASF**

We create chemistry

BASF spol. s r. o.
Sokolovská 668/136d
186 00 Praha 8
tel. +420 737 240 550

Všechny produkty a loga opatřená symbolem[®] jsou registrovanými obchodními názvy a značkami společnosti BASF.

© 2012 BASF. Všechna práva vyhrazena