

□ - BASF

We create chemistry

Selontra®

Nová rodenticidní technologie



Získejte certifikát Selontra® pro regulaci hlodavců během pouhých 7 dnů na webové stránce www.selontratrainig.com

Obsah



1 Problém: Škody, které hlodavci způsobují na farmách

2 Řešení: Selontra®

Velmi chutná receptura

Mechanismus účinku

Výhody přípravku Selontra®

Stabilita při extrémních teplotách

Bezpečnostní opatření

3 Hlavní výhody pro zemědělce

Bez hlodavců během pouhých 7 dnů

Rychle zastaví škody způsobené hlodavci

Zabraňuje plýtvání zdroji

Poskytuje vyváženost výkonu a dopadu na životní prostředí

Přerušuje cyklus rezistence

4 Použití a technická aplikace

5 Opatření v oblasti bezpečnosti, dohledu nad produkty a první pomoci

6 Řešení společnosti BASF pro redukci hlodavců





1

PROBLÉM: ŠKODY ZPŮSOBENÉ HLODAVCI NA FARMÁCH

PŘENOS NAKAŽLIVÝCH CHOROB

Hlodavci přenášejí choroby prostřednictvím nohou, srsti, moči, slin a krve na:

- 1 **Hospodářská zvířata, pracovníky a domácí zvířata**
- 2 **Potraviny a vodu určené pro zdravá zvířata.**
Nejzávažnější chorobou související s hlodavci je salmonelóza.

Šíří více než
200
lidských patogenů⁽¹⁾
a přenáší
45 chorob



⁽¹⁾ <http://www.idph.state.il.us/envhealth/popecntrl.htm>

**HLODAVCI PŘEDSTAVUJÍ VELKÉ
RIZIKO PRO BIOLOGICKOU
BEZPEČNOST**



NEPŘÍZIVÝ DOPAD NA PROVOZNÍ NÁKLADY

1 potkan
zkonsumuje a zamoří **100 kg**
uskladněného zrna a krmiva každý rok

200 potkanů
zkonsumuje a zamoří **20 tun**
uskladněného zrna a krmiva každý rok

Krmivo představuje 60–75 % provozních nákladů farem pro chov hospodářských zvířat.

Ročně hlodavci spotřebují
a kontaminují asi
20%
světových zásob potravin²



⁽²⁾ <https://www.pestworld.org/news-hub/pest-articles/fascinating-facts-you-never-knew-about-mice/>

POŠKOZENÍ STAVEB A NIČIVÉ POŽÁRY

Rozhryznání elektrických kabelů

Často to vede k poruchám zařízení, výpadkům sítě a dokonce k výpadkům napájení. V některých případech může způsobit **život ohrožující požár**.

Poškození konstrukční integrity stěn, podlah a stropů

Hlodavci se prohryžou stěnami, aby měli přístup k potravě, a naruší izolaci a stavební materiály, které používají k hnízdění.

Zamoření hlodavci způsobuje farmám obrovské škody



S hojností potravy, **vody a úkrytů jsou venkovská místa**, jako jsou farmy, velmi atraktivní pro hlodavce. Hlodavci jsou navíc predátoři mladých hospodářských zvířat.

Zdraví hospodářských zvířat, minimální zamoření krmiva a sklizně a dobrý stav budov a staveb jsou nezbytné pro podnikání a jeho ziskovost - **ale hlodavci mohou vše ohrozit**.

**CHCETE-LI ZVLÁDNOUT ZAMOŘENÍ HLODAVCI, POTŘEBUJETE
ÚČINNÁ ŘEŠENÍ, NA KTERÁ SE MŮŽETE SPOLEHNOUT**



ŘEŠENÍ: SELONTRA®

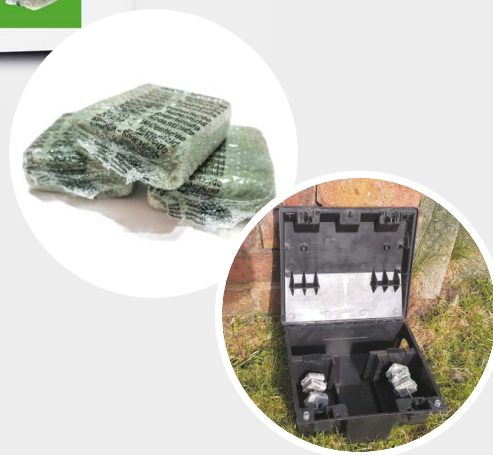
- Inovativní vysoce výkonný rodenticid
- 20 g nástrahy ve tvaru zeleného měkkého bloku
- Velmi chutný
- Atraktivní pro krysy a myši
- Účinný na farmách i v případě, že jsou k dispozici vysoce atraktivní zdroje potravin



Cílovými druhy jsou:

VĚDECKÝ NÁZEV	OBEČNÝ NÁZEV
<i>Mus musculus</i> *	Myš domácí
<i>Rattus norvegicus</i> *	Potkani
<i>Rattus rattus</i>	Krysy

* Včetně kmenů rezistentních na antikoagulační rodenticidy a neofobní hlodavce.



Přípravek Selontra® je určen k použití **profesionály a vyškolenými odborníky v městském i venkovském prostředí**. Ve venkovských oblastech může přípravek Selontra® pomoci chránit uskladněné obilí a hospodářská zvířata, vybavení a budovy farmy (další informace naleznete na schválené etiketě produktu ve vaší zemi).

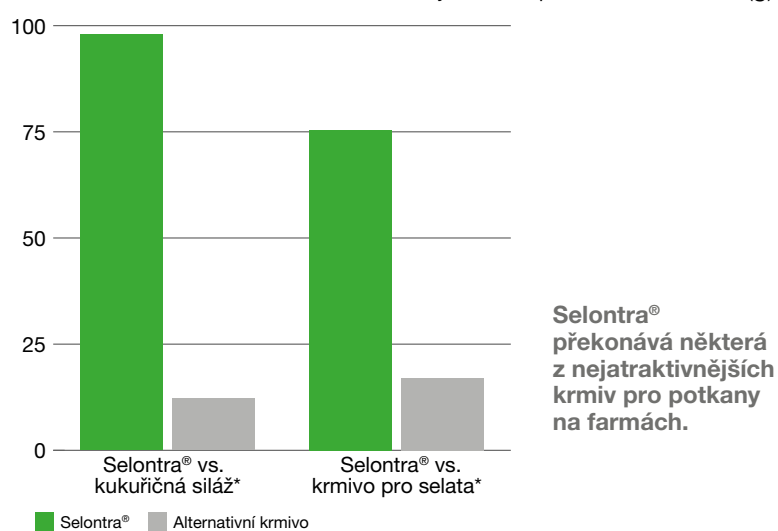
VELMI CHUTNÁ RECEPTURA: HLODAVCI DÁVAJÍ PŘEDNOST PŘÍPRAVKU SELONTRA® PŘED KUKUŘIČNOU SILÁŽÍ A KRMIVEM PRO PRASATA

Dali jsme potkanům možnost konzumovat buď kukuřičnou siláž, nebo přípravek Selontra®. Potkani zkonsumovali více než 13krát více přípravku Selontra®.

Také jsme jim dali možnost výběru mezi přípravkem Selontra® a krmivem pro selata. Potkani zkonsumovali 4krát více přípravku Selontra®.



Průměrné zkonsumované množství a jednoho potkana za 1 den (g)

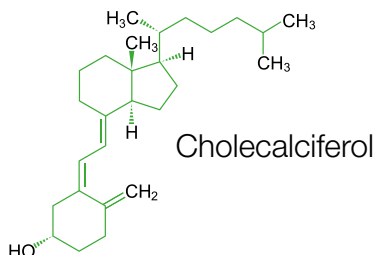


Chutnost v porovnání s alternativním krmivem *Testováno 1. den na 5 potkanech. Zdroj: BASF

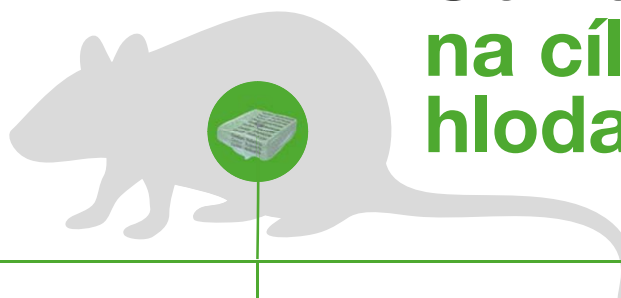
MECHANISMUS ÚČINKU

Přípravek Selontra® obsahuje 0,075 % hmot. (750 ppm) účinné látky **cholecalciferolu** v inovativní maticové receptuře nástražky.

JEDINEČNÝ MECHANISMUS ÚČINKU CHOLECALCIFEROLU + **EXTRÉMĚ VYSOKÁ CHUTNOST** = **ÚPLNÁ REGULACE JE MOŽNÁ BĚHEM POUHÝCH 7 DNŮ**



Tato rychlost regulace je až **tříkrát vyšší než u antikoagulačních rodenticidů.**









Účinek na cílové hlodavce

Zvyšuje hladinu vápníku v krvi

Po 24 hod. zastaví přijímání potravy

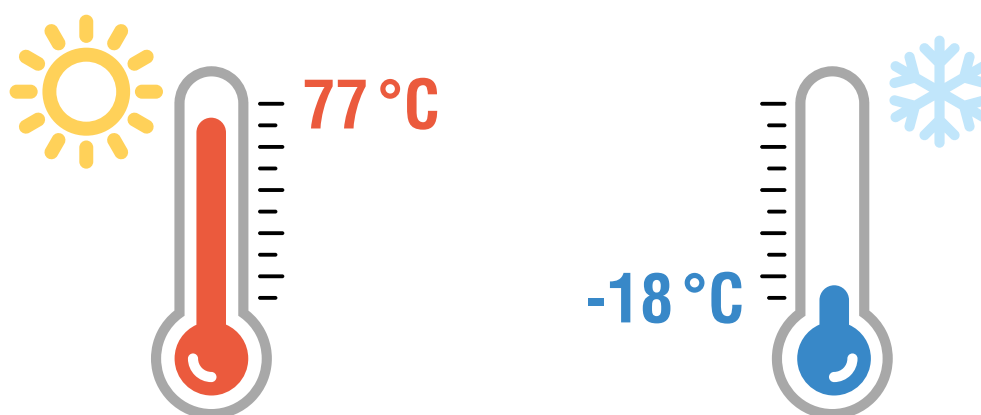
Úmrtí způsobené hyperkalcémií

VÝHODY PŘÍPRAVKU SELONTRA®

-  **3× rychlejší** regulace zamoření než s antikoagulanty
-  **Žádná rezistence** na rozdíl od některých antikoagulantů
-  **Efektivnější** použití menšího množství nástrahy než u předních konkurentů
-  **Větší chutnost** efektivní i v případě, že jsou k dispozici atraktivní zdroje potravin
-  **Mimořádně trvanlivý** a účinný i při extrémních teplotách
-  **Není to antikoagulant** účinná látka v přípravku Selontra® má jiný mechanismus účinku

STABILITA PŘI EXTRÉMNÍCH TEPLOTÁCH

Nová receptura Selontra® byla prokázána jako stabilní a účinná jak v suchém, tak ve vlhkém prostředí, a to jak v extrémních teplotních podmínkách, tak i za nízkých teplot. Selontra® je účinná za každého počasí na farmě.



**NEBYL ZJIŠTĚN ŽÁDNÝ VÝZNAMNÝ VLIV
NA CHUTNOST A ÚČINNOST**

BEZPEČNOSTNÍ OPATŘENÍ

Přípravek Selontra® obsahuje **výstražné barvivo a zhořčovadlo**, které se používá v koncentraci, kterou hlodavci nedokážou detekovat, ale působí jako odpuzující prostředek pro lidskou chuť a pomáhá zabránit náhodné konzumaci.

3 HLAVNÍ VÝHODY PRO ZEMĚDĚLCE

S PŘÍPRAVKEM SELONTRA® BEZ HLODAVCŮ ZA 7 DNÍ

Přípravek Selontra® byl testován v mnoha pokusech při silných zamořeních hlodavci na farmách v náročných podmínkách, např. za přítomnosti velmi atraktivních zdrojů potravin, jako je kukuřičná siláž nebo krmivo pro prasata.

Testování se zaměřilo na zodpovězení 3 otázek:

1. Jaká je velikost zamoření, tj. počet hlodavců před aplikací přípravku Selontra®?
2. Kolik hlodavců zbývá po aplikaci Selontra®? Toto číslo jsme uvedli ve vztahu k číslu před aplikací Selontra®, což udává úroveň regulace v procentech.
3. Kolik dní potřebujeme krmit nástrahou Selontra®, abychom dosáhli 95–100% regulace?

Jak se testování provádělo?

Počet hlodavců odhadujeme před aplikací přípravku Selontra® a po ní nabídnutím pšenice a stanovením denního množství spotřebovaného hlodavci před (předběžné sčítání) a po (konečné sčítání) aplikaci přípravku Selontra®. V průměru se spotřeba 10 gramů rovná jednomu potkanu, 2,5 gramu se rovná jedné myši. Také jsme připravili sledovací plošky s jemným pískem kolem místa, abychom sledovali aktivitu hlodavců. Počet stop na sledovacích ploškách nám dává výsledek aktivity nezávislý na jakékoli krmné aktivitě.

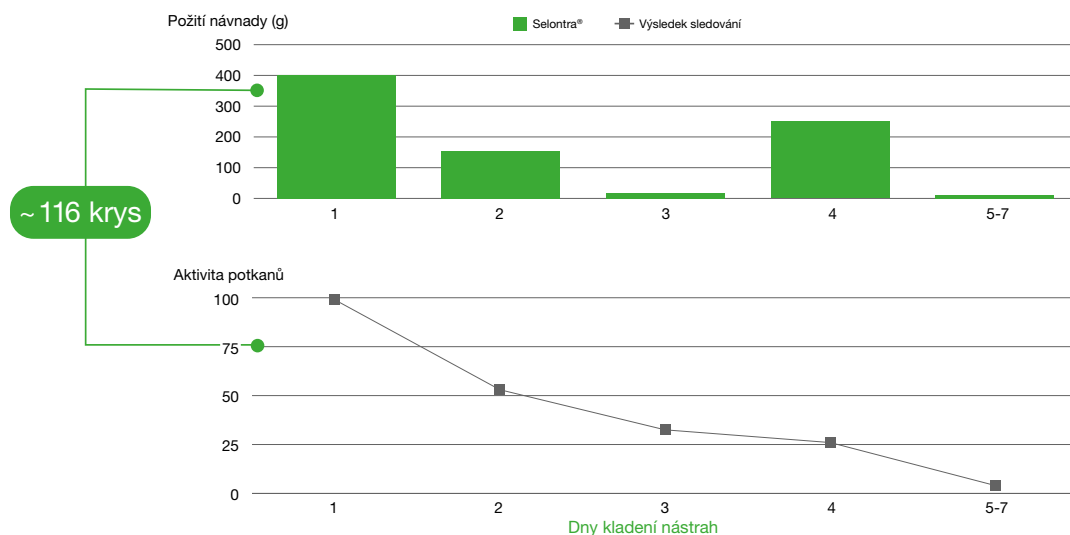


Co nám výsledky říkají?

Výsledky studií ukazují, že s přípravkem Selontra® můžete regulovat i velká zamoření hlodavci během pouhých 7 dnů až 3krát rychleji než pomocí antikoagulačních rodenticidů!

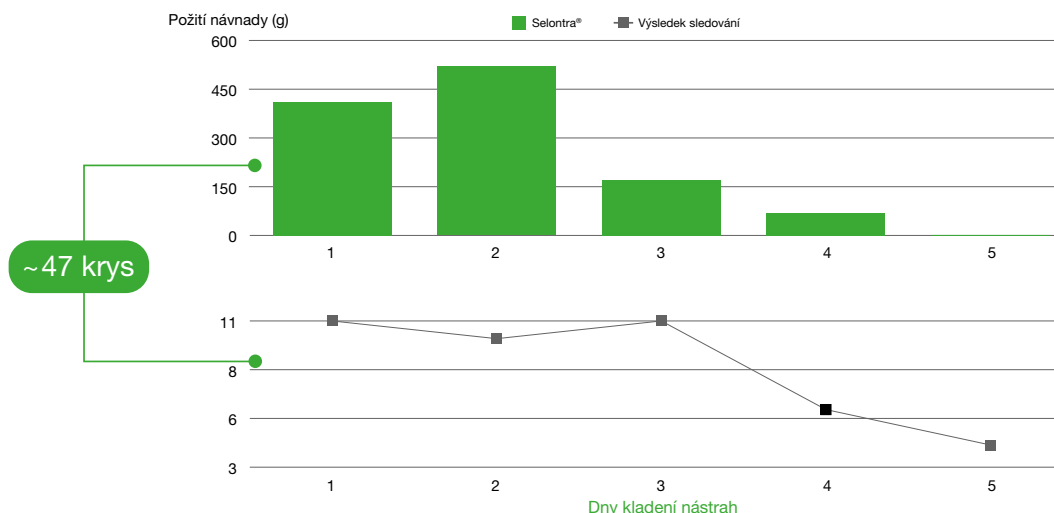
Příklad studie zamoření potkany v hřebčíně:

Přípravek Selontra® dosáhl 100% regulace pouze za 7 dnů kladení nástrah



Účinnost při skutečném použití.
Problémy tohoto místa: Vysoce kvalitní krmivo pro koně a drůbež.
Úkryt v seně a slámě. Zdroj: BASF

Příklad studie zamoření potkany v drůbežárně
Přípravek Selontra® dosáhl 100% regulace pouze za 6 dnů kladení návnad

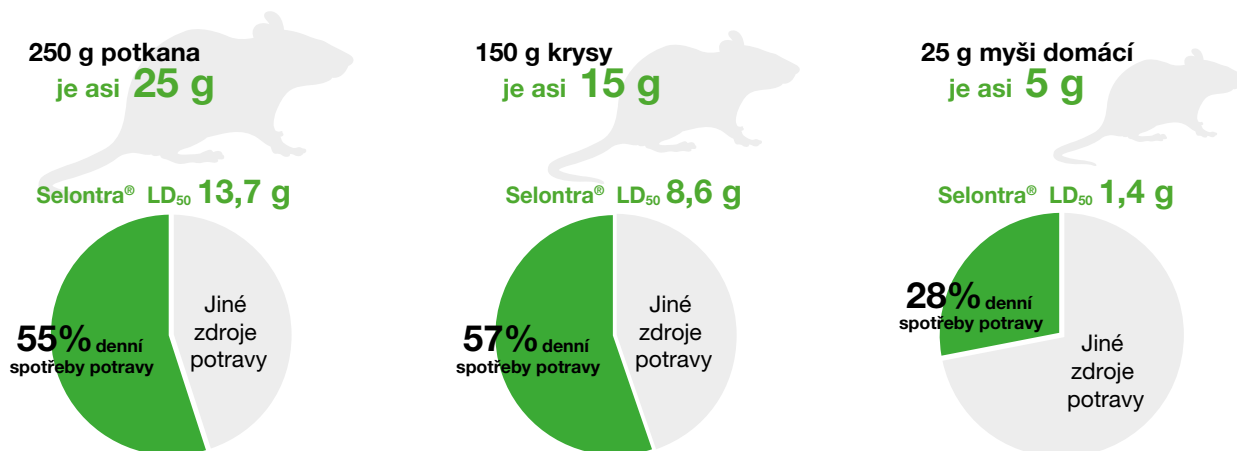


Účinnost při skutečném použití. Specifikace místa: Chov slepic v Corrençon en Vercors (Francie). Zdroj: BASF

SELONTRA® RYCHLE ZASTAVÍ ŠKODY ZPŮSOBENÉ HLODAVCI

Hlodavci přestanou během prvního dne po konzumaci smrtelné dávky přípravku Selontra® konzumovat nástrahu i jakoukoli dostupnou potravu na farmě. **Díky tomu je přípravek Selontra® až o 30 % účinnější než mnoho antikoagulačních rodenticidů**, protože šetří další použití rodenticidů. Rychle také zabráňuje kontaminaci a vzniku škod na místě.

Celková denní spotřeba potravy u:

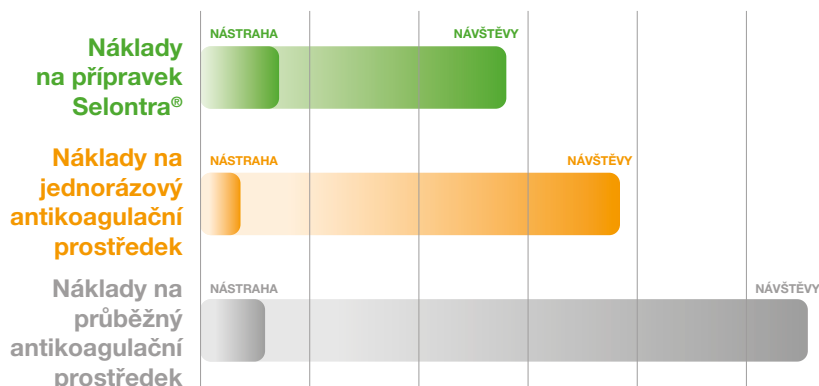


POTKANI A MYŠI MOHOU BĚHEM 1. DNE ZKONZUMOVAT SMRTELNOU DÁVKU PŘÍPRAVKU SELONTRA®

Zdroj: BASF

SELONTRA® VÁM UŠETŘÍ ČAS I PENÍZE

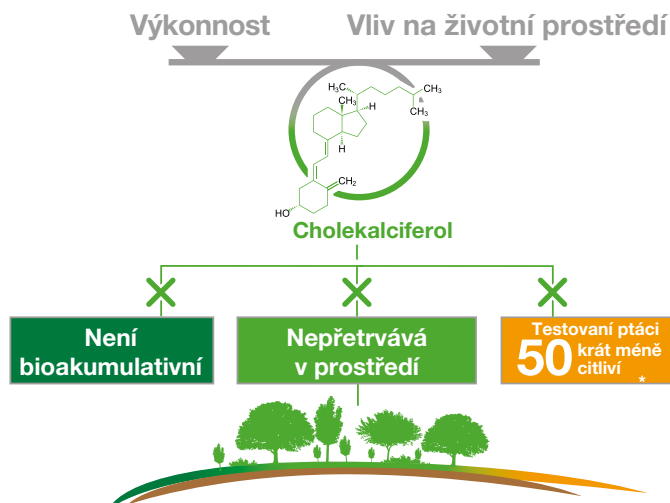
Jedinečný produkt s efektem zastavení přijímání potravy, který zabráňuje nadměrné spotřebě hlodavců a plýtvání nástrahou. Tím se urychlí regulace ostatních hlodavců, kteří dříve zkonsumují nástrahu, což vede k menšímu množství nástrahy nutné pro rychlejší regulaci. Regulaci zamoření lze dosáhnout pouze po dvou aplikacích nástrahy. Selontra® výrazně šetří čas a práci a zároveň minimalizuje škody a kontaminaci způsobené škodnými hlodavci.



SELONTRA® VYVÁŽENOST VÝKONU A DOPADU NA ŽIVOTNÍ PROSTŘEDÍ

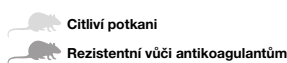
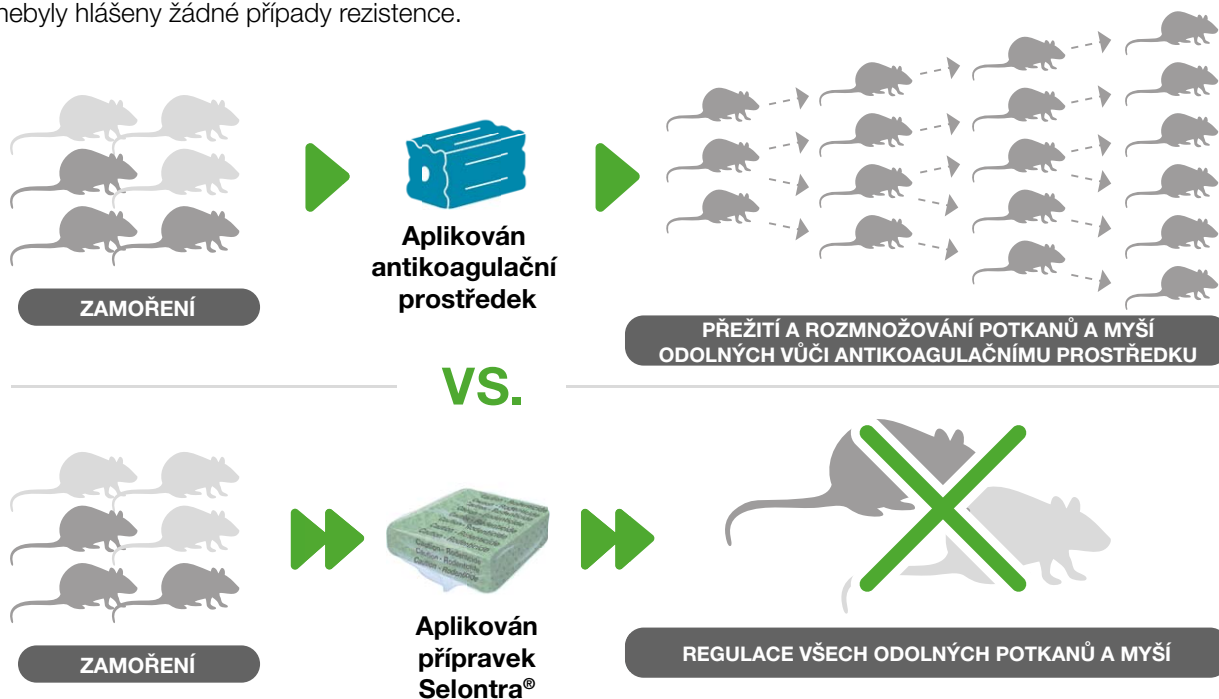
Přípravek Selontra® je kombinací jedinečné, rychle přijaté a velmi chutné receptury s mechanismem účinku, která umožňuje rychlejší regulaci zamoření.

* Studie na ptácích (křepelky a divoké kachny) ukázaly, že ve srovnání s potkany a myši jsou přibližně 50krát méně citlivé na cholekalciferol.



SELONTRA® PŘERUŠUJE CYKLUS REZISTENCE

Přípravek Selontra® slouží k regulaci všech hlodavců - dokonce i těch, kteří jsou odolní vůči jiným rodenticidům. Vzhledem k jeho mechanismu účinku je vznik budoucí rezistence považován za vysoce nepravděpodobný. Celkově nebyly hlášeny žádné případy rezistence.



Přerušení cyklu rezistence

Přípravek Selontra® je chutný a účinný u potkanů a myší citlivých a rezistentních vůči antikoagulačním prostředkům.

V laboratorních studiích byl přípravek Selontra® testován proti několika kmenům potkanů a myší domácích, které vykazují různé úrovně rezistence vůči antikoagulantům:

Kmeny potkanů:

- Na antikoagulanty citlivý
- Velšský (rezistentní na antikoagulanty první generace)
- Hampshirský (rezistentní na antikoagulanty první generace) tolerující difenakum a bromadiolon
- Berkshirský (rezistentní na antikoagulanty první generace) rezistentní na difenakum a bromadiolon

Kmeny myší:

- Divoce žijící (citlivé)
- Divoce žijící (rezistentní na bromadiolon)

U KAŽDÉHO KMENE 100% REGULACE POMOCÍ PŘÍPRAVKU SELONTRA®

POUŽITÍ A TECHNICKÁ APLIKACE

TECHNOLOGIE RYCHLÉHO KLADENÍ NÁSTRAH:

Pouze Selontra® umožňuje nový a vysoce účinný postup kladení nástrah zvaný „the speed baiting technology“ pro regulaci i velkých zamoření hlodavci během pouhých 7 dnů! Jedinečná kombinace účinku zastavení přijímání potravy (24 hodin po konzumaci smrtelné dávky) a vysoké chutnosti zkracuje dobu zamoření a zajišťuje, aby každý hlodavec během této doby zkonsumoval smrtelnou dávku.

POSTUP RYCHLÉHO KLADENÍ NÁSTRAH:

1. Důkladně zkontrolujte lokalitu.
2. Použijte dostatečný počet míst pro nástrahu, aby odpovídaly velikosti zamoření.
3. Na každém místě pro nástrahu použijte maximální množství nástrahy podle pokynů na etiketě.
4. Každé místo pro nástrahu zkontrolujte po 1 až 2 dnech a doplňte na max. množství uvedené na etiketě.
5. Úplná regulace zamoření je možná do 7 dnů!
6. Pokračujte v doplňování nástrah každých 7 dní, dokud se spotřeba nezastaví.

Přípravek Selontra® způsobuje, že hlodavci ztratí chuť k jídlu **1 den po konzumaci smrtelné dávky**, což znamená, že se nevrátí k nástraze, aby se nakrmili. To umožňuje rychlejší přístup méně dominantních hlodavců k nástraze. Jednotliví hlodavci mohou být regulováni během pouhých dvou dnů po konzumaci smrtelné dávky a úplná regulace zamoření může být dosažena během pouhých sedmi dnů. Regulace zamoření je možná pouze po dvou aplikacích nástrahy Selontra®.

HIERARCHIE DOMINANTNÍHO POSTAVENÍ V ZAMOŘENÍ

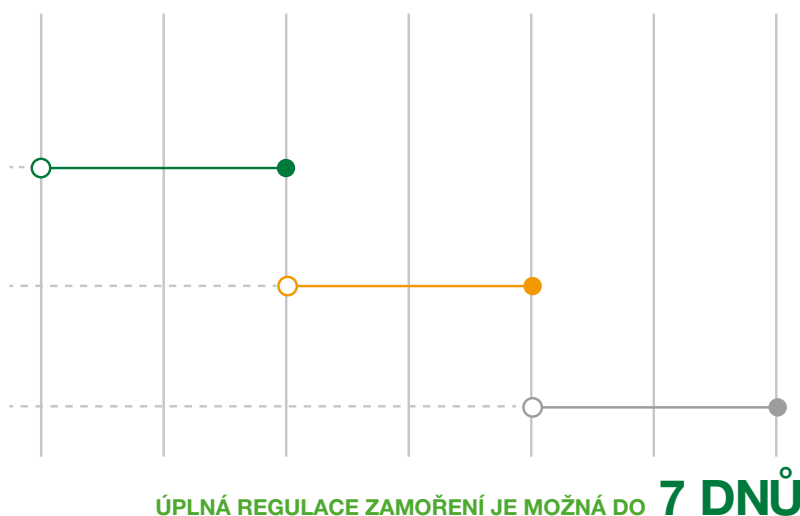
Dominantní:
konzumace
v 1. vlně



Subdominantní:
konzumace
ve 2. vlně



Nedominantní:
pozdější
konzumace



Dny

DEN KLADENÍ NÁSTRAH

1

2

3

4

5

6

7

DOPLNĚNÍ NÁSTRAHY

ODSTRANĚNÍ NEBO DOPLNĚNÍ NÁSTRAHY



Získejte certifikát Selontra® pro regulaci hlodavců na webové stránce www.selontratrainig.com

PRO RYCHLOU REGULACI JE NEZBYTNÉ UMÍSTIT DOSTATEČNÉ MNOŽSTVÍ NÁSTRAHY V ZÁVISLOSTI NA ZAMOŘENÍ.

Pokud není pro hlodavce dostatek nástrahy, někteří se přestanou krmit před užitím smrtelné dávky, nebudou kontrolováni a může se u nich dokonce vyvinout plachost při nástraze.

PROTO JE DŮLEŽITÉ ZNOVU NAVŠTÍVIT MÍSTA NÁSTRAHY 1 AŽ 2 DNY PO PRVNÍM UMÍSTĚNÍ NÁSTRAHY, ABY SE DOPLNILA JAKÁKOLI ZKONZUMOVANÁ NÁSTRAHA.

Pokyny k použití

DRUH	SITUACE	APLIKAČNÍ DÁVKA PRO KAŽDÉ MÍSTO POLOŽENÍ NÁVNADY
Myš domácí	Uvnitř i venku kolem budov	20 g až 40 g (1 nebo 2 bloky) každé 1–2 metry
Potkani a krysy	Uvnitř i venku kolem budov	100 g až 140 g (5–7 bloků) každých 5–10 metrů

Přípravek Selontra® musí být zabezpečen v nástrahových stanicích nebo na krytých a chráněných místech nástrahy.

- Doporučují se stanice, které obsahují tyče pro zajištění nástrah.
- Výrobek umístěte mimo dosah dětí, ptáků, zvířat v zájmovém chovu a hospodářských zvířat a jiných necílových zvířat.
- Přípravek Selontra® umístěte mimo dosah potravin, nápojů a krmiva a také náčiní nebo povrchů, které s nimi přicházejí do styku.

Doporučení: Pokud vaše farma sousedí s polem, kde se pěstují zemědělské plodiny, možná budete muset kolem budov v těchto oblastech umístit více stanic, zejména v době sklizně



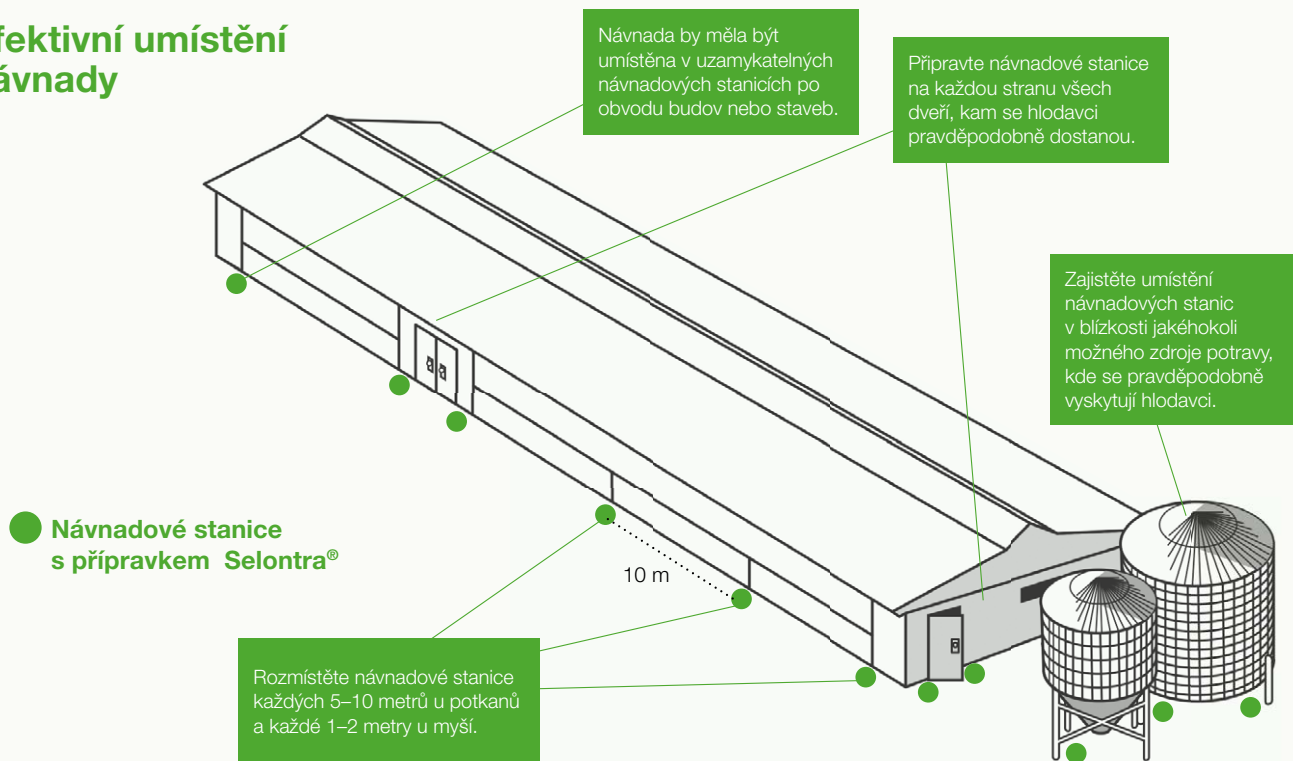
Zakrytá a chráněná



Zajištění nástrahy



Efektivní umístění návnady



PRO SILNÁ ZAMOŘENÍ POUŽIJTE

nejvyšší doporučený
POČET BLOKŮ NÁSTRAHY
Pro potkany 7 bloků
a pro myši 2 bloky



**NEJVYŠŠÍ HUSTOTU
ROZMÍSTĚNÍ NÁSTRAHY**
U potkanů každých 5 m
a u myši každý 1 m

Specifické pokyny pro kladení návnad najdete na etiketě produktu.

Pokud nebyla po delší dobu v místě návnady zkonsumována žádná návnada, **zvažte přesun této návnady na jiné místo.** Tyto strategie zajistí optimální regulaci v co nejkratší době.

- Pokud by spotřeba návnady měla pokračovat **déle než týden, pokračujte v podávání návnady každých sedm dní, dokud spotřeba neskončí.**
- Jakmile se přestala konzumovat návnada, zlikvidujte nespotřebované návnady a obal v souladu s předpisy.
- Při regulaci hlodavců by měly být použity **správné hygienické postupy.** Odstraňte odpadky, které mohou přitahovat hlodavce a poskytovat jim úkryt. Aby se zvýšila pravděpodobnost přijetí návnady, při zahájení aplikace by měla být minimalizována dostupnost jiných zdrojů potravy.
- K úmrtí hlodavců dojde dva až pět dní po požití smrtelného množství návnady. **Během aplikace často hledejte a odstraňujte mrtvé hlodavce** (nejméně dvakrát týdně). Mrtvé hlodavce a nepoužitou návnadu zlikvidujte v souladu s místními předpisy. Hlodavci mohou být přenašeči chorob. Nedotýkejte se mrtvých hlodavců holými rukama, při jejich likvidaci používejte rukavice nebo nástroje, jako jsou kleště.

Dlouhodobé regulace hlodavců je dosaženo pouze pomocí nepřetržitého, dobře řízeného programu. Proto je nezbytné, aby byl celý rok prováděn kompletní program deratizace s odpovídajícími opatřeními pro kontrolu a hygienu místa, snížení počtu úkrytů, ochranu proti hlodavcům a kladení návnad.



OPATŘENÍ V OBLASTI BEZPEČNOSTI, DOHLEDU NAD PRODUKTY A PRVNÍ POMOCI

DALŠÍ ZVLÁŠTNÍ BEZPEČNOSTNÍ OPATŘENÍ, OPATŘENÍ PRO DOHLED NAD PRODUKTY A PRVNÍ POMOC NAJDETE NA ETIKETĚ PRODUKTU.

BEZPEČNOSTNÍ POKYNY

- Zamezte styku přípravku s očima a pokožkou. Při zacházení s tímto přípravkem používejte ochranné rukavice.
- Při práci s tímto přípravkem nejezte, nepijte a nekuřte.
- Po použití přípravku odložte ochranný oděv a umyjte si ruce a obličej vodou a mýdlem.

DOZOR

Opatření pro dohled nad produktem Selontra® zahrnují bezpečnostní prvky nástrahy a metody aplikace uvedené na etiketě produktu.

Bezpečnostní prvky nástrahy:

- Nástrahy obsahují látku odpuzující lidskou chuť. Výstražné barvivo pomáhá odlišit přípravek Selontra® od potravin a pokud je pozorováno ve stolici zvířat, znamená to, že zvíře požilo přípravek Selontra®.
- Receptura měkké nástrahy je bezpečná a snižuje riziko, že bude odnášena z míst nástrahy.

Obecná doporučení jsou následující:

- Produkt by měl být používán pouze v budovách a v jejich okolí.
- Nástrahy by nikdy neměly být rozšiřovány ani umístovány bez rozmyslu.
- Je-li pro velikost zamoření nabízena dostatečná nástraha, úplná regulace může být dosažena do 7 dnů.
- Nástraha by měla být rozmístěna v krytých a chráněných místech nástrahy nebo v boxech na nástrahy odolných proti neoprávněnému otevření, aby se minimalizovala expozice necílovým zvířatům, domácím zvířatům a dětem.

SKLADOVÁNÍ

Skladujte v pevně uzavřeném původním obalu na chladném, suchém a dobře větraném místě. Neskladujte na přímém slunci. Zabraňte přístupu dětí a necílových zvířat k nástraze.

LIKVIDACE

Zlikvidujte nástrahy bezpečně podle pokynů na etiketě a v souladu s příslušnými předpisy.

POKYNY PRO PRVNÍ POMOC

- Při problému na pokožce: Pokud se necítíte dobře, vyhledejte lékařské ošetření.
- Pokud se u očí objeví příznaky, opláchněte je vodou. Pokud máte kontaktní čočky, vyjměte je, je-li to snadné. Volejte TOXIKOLOGICKÉ INFORMAČNÍ STŘEDISKO nebo lékaře
- Při požití vypláchněte ústa. Okamžitě vyhledejte lékařské ošetření. V případě požití zvířetem se obraťte na veterinárního lékaře.
- Je-li nutná lékařská pomoc, mějte po ruce obal nebo štítek přípravku.

LÉČBA OTRAVY DOMÁCÍCH ZVÍŘAT, NECÍLOVÝCH ZVÍŘAT NEBO OTRAVY ČLOVĚKA

Neprodlene volejte veterináře nebo lékaře, pokud tento přípravek požije domácí zvíře, jiné necílové zvíře nebo člověk.

POZNÁMKY PRO LÉKAŘE A VETERINÁŘE

Cholekalciferol způsobuje hyperkalcémii při toxických dávkách. Lečte symptomaticky. Léčba zahrnuje dietu s nízkým obsahem vápníku, vysoký příjem solí a tekutin a zabránění vystavení slunečnímu světlu. Léčbě může pomoci monitorování hladin vápníku v séru. V některých případech byl úspěšně použit kortison.

INFORMACE O PŘÍZNACÍCH OTRAVY/HLÁŠENÍ ZRANĚNÍ

Chcete-li získat informace o příznacích otravy nebo máte-li obavy ohledně používání přípravku Selontra®, obraťte se na příslušnou linku tísňového volání uvedenou níže.



BASF - ŘEŠENÍ HLODAVCŮ

6

Společnost BASF zná realitu moderních zemědělských provozů, a proto dodáváme řešení deratizace, která budou sloužit jedinečným potřebám těchto zařízení. Chápeme potřebu co nejrychlejších a nejefektivnějších regulačních opatření pro zamoření hlodavci. Jsme si vědomi, že regulace zamoření je spojena s množstvím problémů, jako je rezistence vůči antikoagulačním rodenticidům, omezení typů použitých rodenticidů, kontaminace a rizika reziduí a obtížnosti omezení přístupu hlodavců ke krmivu a skladované sklizni ve všech prostorách.

Naším řešením je komplexní program deratizace, který je šitý na míru a pomáhá zemědělcům a profesionálům v oblasti ochrany před škůdci:

- Identifikovat aktivitu hlodavců a stavy, které zvyšují tlak spojený se zamořením hlodavci
- Vybrat vhodná opatření, která povedou k regulaci a zmírnění škod hlodavci
- Eliminovat hlodavce rychleji než pomocí antikoagulačních rodenticidů, čímž minimalizujete jejich vliv na váš provoz
- Sledovat výsledky a reagovat na novou aktivitu

Ve společnosti BASF stojíme za našimi produkty a podporujeme naše zákazníky prostřednictvím komplexního školení a odborné technické pomoci. Kdykoli budete mít dotazy, jsme vám k dispozici, abychom vám odpověděli a pomohli usnadnit vaši práci.

S přípravkem **Selontra®** musí být zacházeno odpovědně a v souladu s pokyny na etiketě, vždy s ohledem na lidi, necílová zvířata a životní prostředí.

Na našich webových stránkách se dozvíte, jak správně používat přípravek **Selontra**.

www.agro.basf.cz





Staňte se certifikovaným uživatelé přípravku Selontra®

Získejte certifikát Selontra®
pro regulaci hlodavců na webové stránce
www.selontratraining.com

Kontaktní informace společnosti BASF:

Technické středisko pro nouzové situace
Carl-Bosch-Straße 38
D-67056 Ludwigshafen
Německo
Telefon: +49 621 60 43333 (24 hodin denně)
Fax: +49 621 60 92664

BASF spol. s r.o.
Sokolovská 668/136d
186 00 Praha 8
Česká republika
tel.: +420 235 000 111
www.agro.basf.cz

email: marek.svetlik@basf.com

TOXIKOLOGICKÉ INFORMAČNÍ STŘEDISKO

Klinika pracovního lékařství VFN a 1. LF UK
Na Bojišti 1, 120 00, Praha 2
tel: +420 224 919 293 nebo +420 224 915 402

Vždy čtěte a dodržujte instrukce na etiketě.

Biocidy používejte bezpečně. Před použitím si vždy přečtěte označení a informace o přípravku.

Přípravek Selontra® obsahuje cholekalciferol.

Selontra® je registrovaná ochranná známka společnosti BASF.

© 2017 BASF. Všechna práva vyhrazena.


We create chemistry